

目次：SigmaPlot 15 インストール手順

| | |
|---|----------|
| SigmaPlot 15 のインストール手順 | 1 |
| 1. プログラムのインストール | 1 |
| 2. プログラムのアンインストール..... | 7 |
| 3. プログラムのアクティベーション..... | 9 |
| プロダクトキーを使用してアクティベーションを行う場合..... | 9 |
| 4. ライセンスファイルの申請と、*.v2c ファイルによるアクティベーション | 12 |
| c2v ファイルの生成 | 12 |
| ライセンスファイルの申請..... | 13 |
| *.v2cライセンスファイルによるアクティベーション | 14 |

SigmaPlot 15 のインストール手順

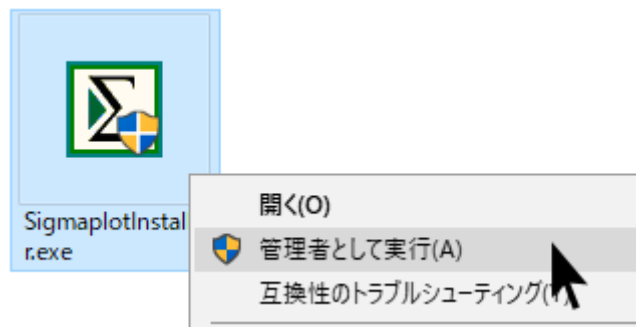
SigmaPlot のシングルユーザーライセンスは、使用权を持つユーザー様が個人が使用する限り、職場とご自宅の PC に最大 2 台までインストール可能です（※ 同時に複数台の PC で使用することはライセンス上できません）。

はじめてのインストールでは、SigmaPlot を 30日間の評価版 (30 days Evaluation License) としてインストールします。評価版は、正規版と同じすべての機能をご利用いただけますが、ご利用いただける期間が 30日に限定されています。この期間が有効の間に Product Key によるインターネット経由のアクティベーションをおこなってください。もし、インターネット接続環境に制限が設けられていることでアクティベーションに失敗する場合は「V2C ライセンスファイル」の取得申請をおこなってください。ライセンスファイルはマシン毎に発行され、他のマシンではご利用できませんので SigmaPlot を利用されるマシン毎に下記手順を行ってください。

1. プログラムのインストール

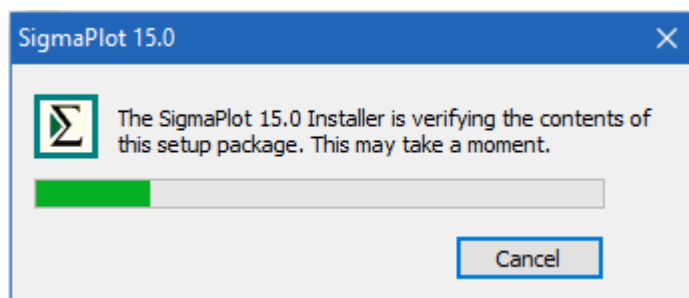
インストーラは開発元の[ダウンロードページ](#)からダウンロードいただけます。もし、うまくダウンロードできないようでしたら弊社サポートまでご連絡ください。SigmaPlot をインストールする際は、Excel が起動していないことを確認してください。もし、Excel を起動している場合は、Excel を閉じてください。

1. SigmaPlot のインストールプログラム (SigmaPlotInstaller.exe) を右クリックして「**管理者として実行**」で起動します。

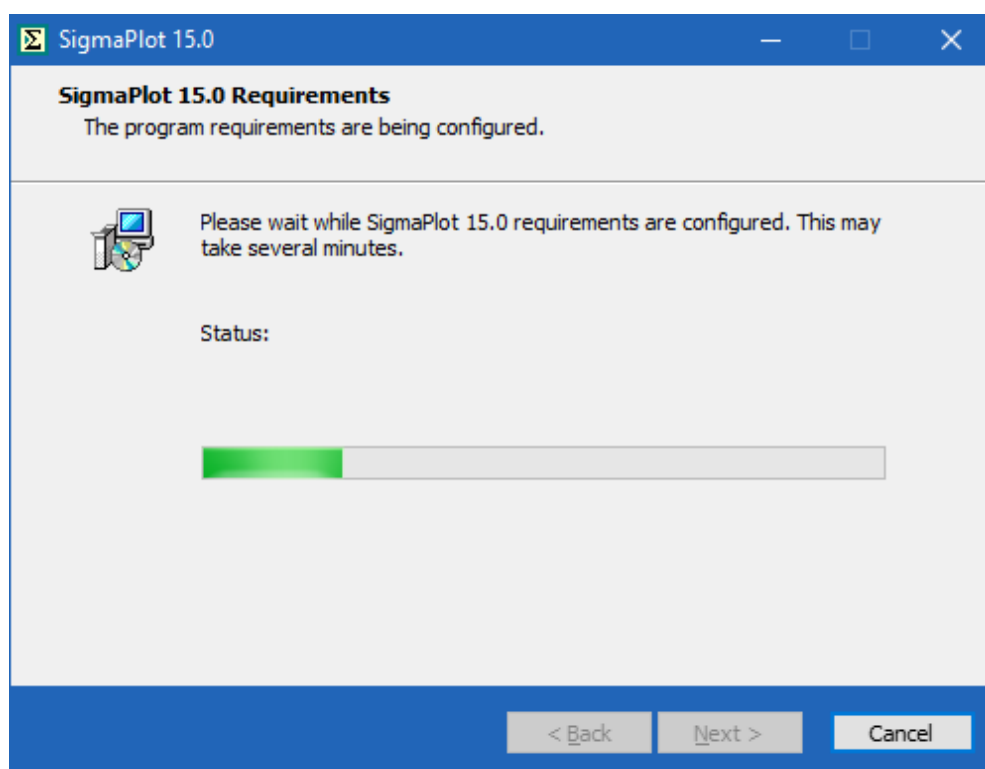


2. SigmaPlot のインストールプログラム (SigmaPlotInstaller.exe) を実行すると、以下のような進行状況をあらわすウィンドウが表示されます。

SigmaPlot 15 のインストール手順



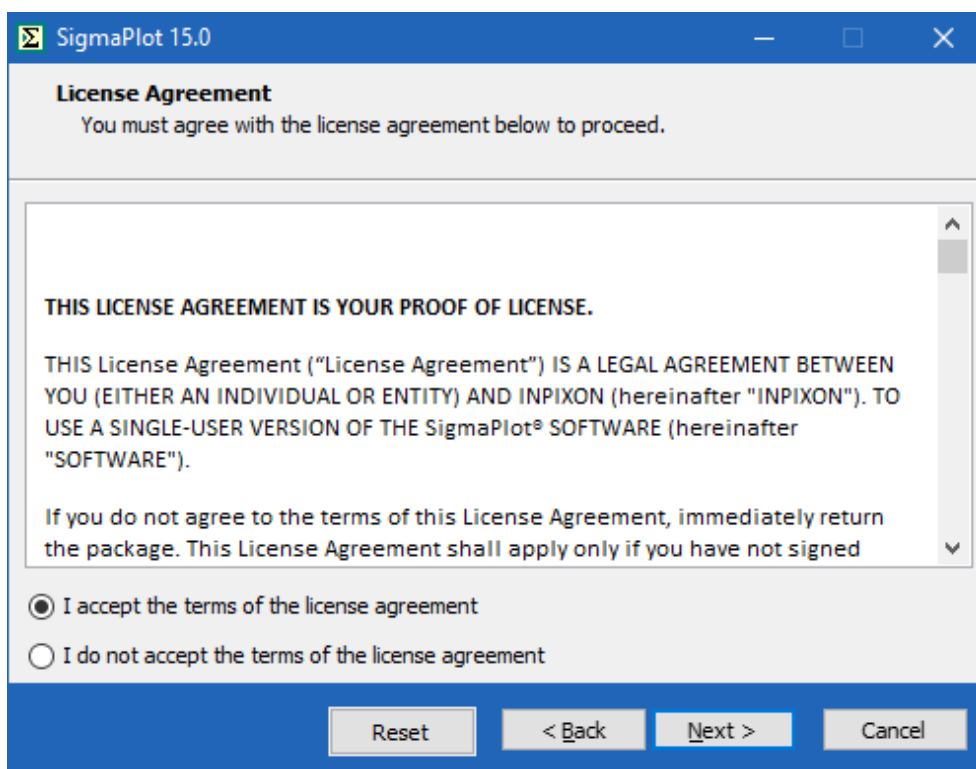
これは、SigmaPlot がコンテンツの確認やコンポーネントのダウンロードやインストールを行っているため、以下のインストールダイアログが表示されるまで少し時間がかかる場合があります。完了したら、「次へ」ボタンを押します。



3. 同様に、「次へ」ボタンをもう一度押します。



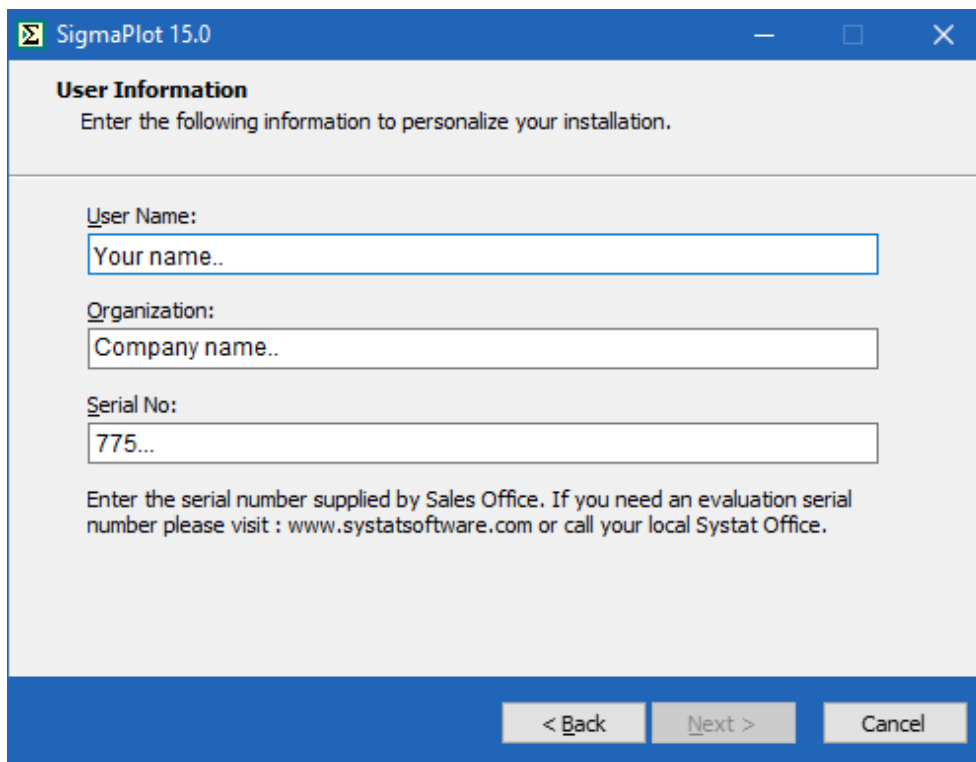
4. ライセンスに同意する方のラジオボタンを選択し、「次へ」を押して続行します。



5. ユーザー名、会社・組織名、シリアル番号を入力します：（※ライセンスを購入された方はお持ちのシリアル番号を入力してください。評価用としてご検討されている方でまだシリアル番号をお

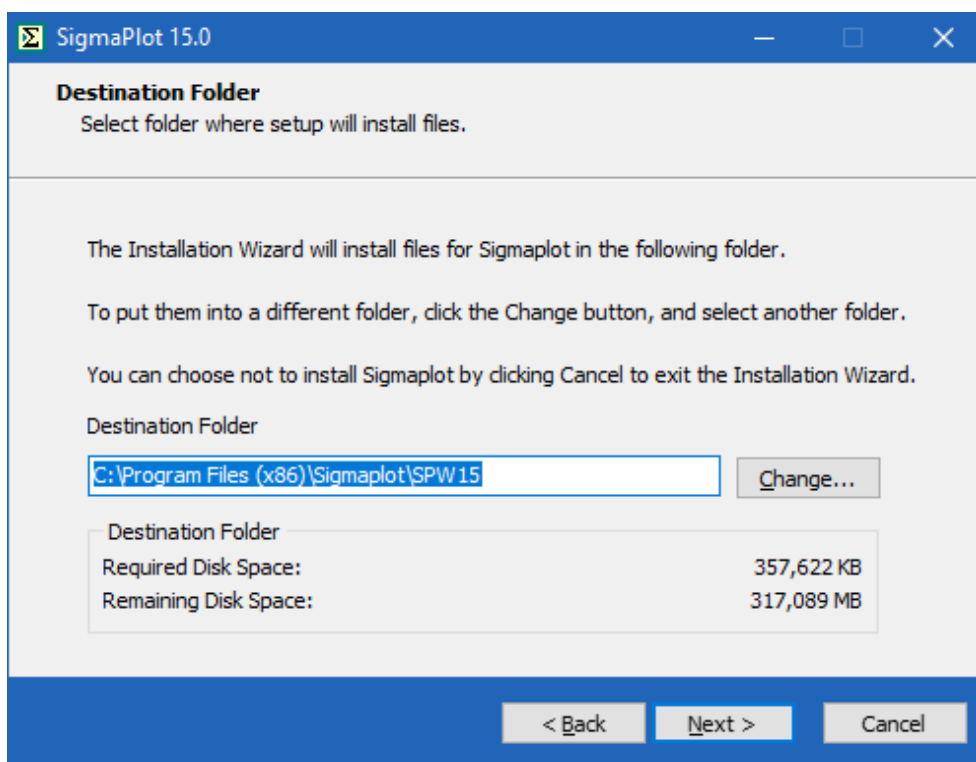
SigmaPlot 15 のインストール手順

持ちでない方は、**775500001** を入力してください。(ユーザー名とシリアル番号は後から変更することも可能です。)



The screenshot shows the 'User Information' dialog box for SigmaPlot 15.0. The title bar reads 'SigmaPlot 15.0'. The main heading is 'User Information' with the instruction 'Enter the following information to personalize your installation.' Below this are three input fields: 'User Name:' with the placeholder 'Your name..', 'Organization:' with the placeholder 'Company name..', and 'Serial No:' with the placeholder '775...'. A note below the fields states: 'Enter the serial number supplied by Sales Office. If you need an evaluation serial number please visit : www.systatsoftware.com or call your local Systat Office.' At the bottom, there are three buttons: '< Back', 'Next >', and 'Cancel'.

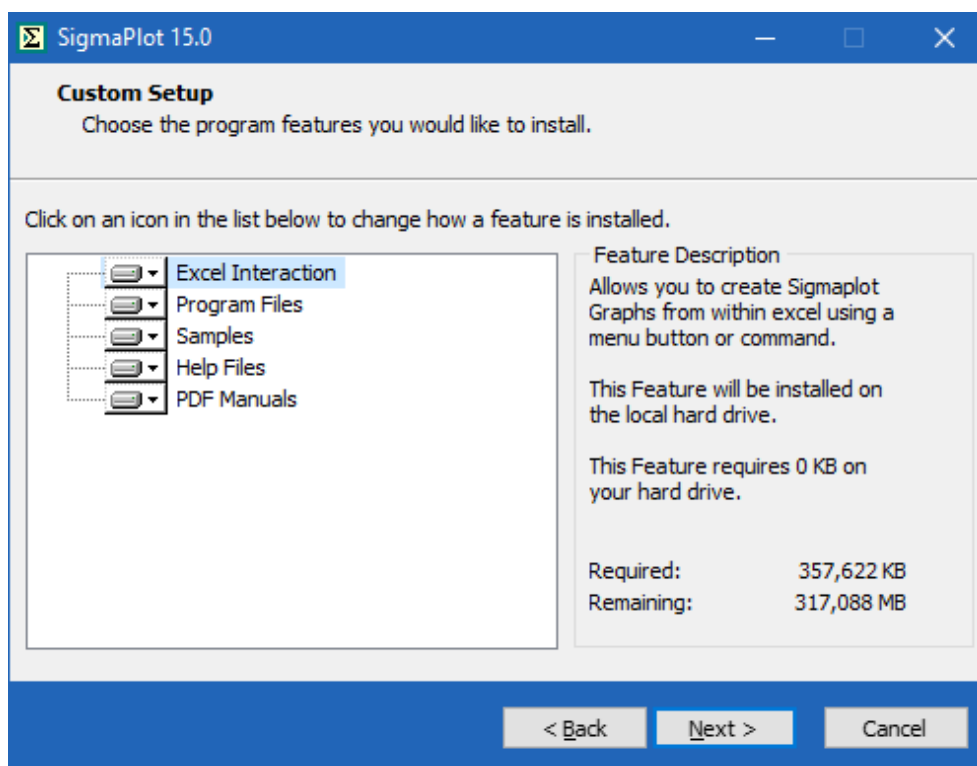
- 次に、デフォルトのインストール場所へのパスがダイアログに表示され、次のダイアログにはインストール可能なコンポーネントが表示されます。



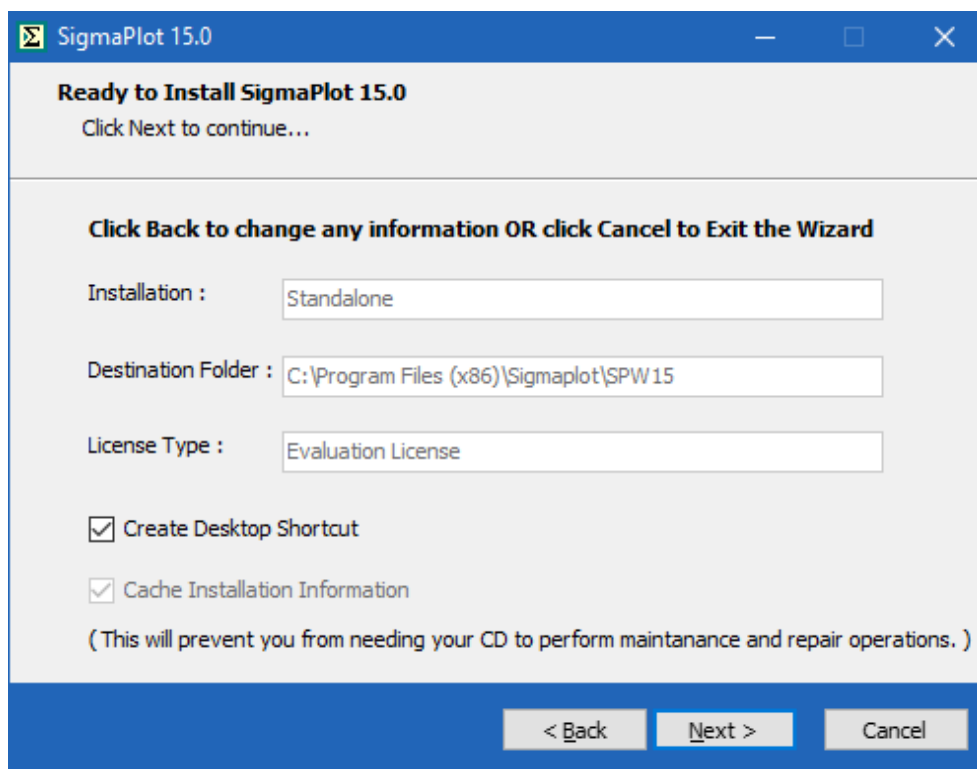
The screenshot shows the 'Destination Folder' dialog box for SigmaPlot 15.0. The title bar reads 'SigmaPlot 15.0'. The main heading is 'Destination Folder' with the instruction 'Select folder where setup will install files.' Below this is explanatory text: 'The Installation Wizard will install files for Sigmaplot in the following folder. To put them into a different folder, click the Change button, and select another folder. You can choose not to install Sigmaplot by clicking Cancel to exit the Installation Wizard.' The 'Destination Folder' field contains the path 'C:\Program Files (x86)\Sigmaplot\SPW15' and has a 'Change...' button to its right. Below the field is a table showing disk space requirements:

| Destination Folder | |
|-----------------------|------------|
| Required Disk Space: | 357,622 KB |
| Remaining Disk Space: | 317,089 MB |

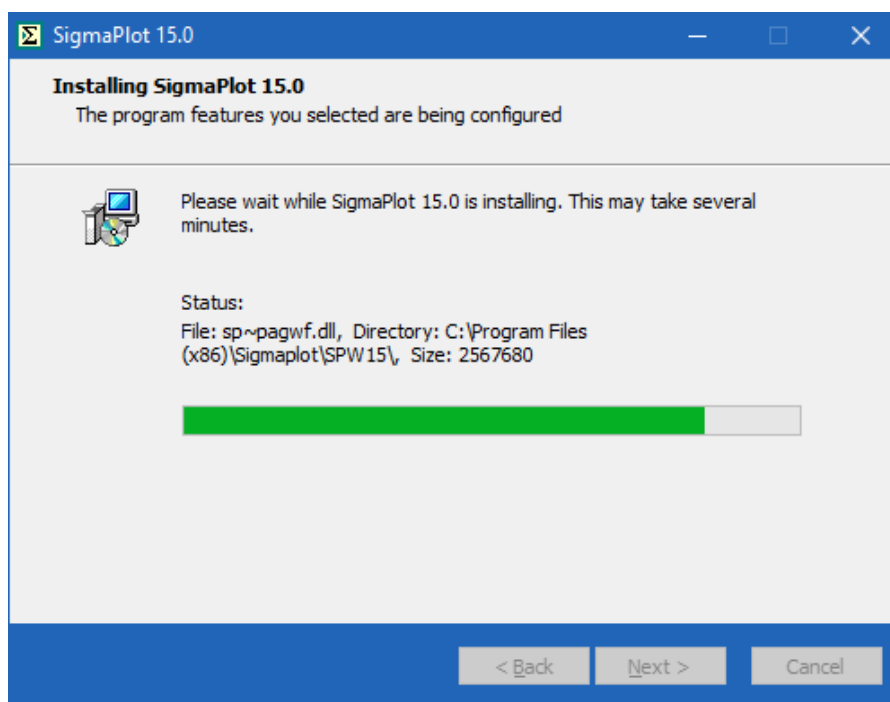
At the bottom, there are three buttons: '< Back', 'Next >', and 'Cancel'.



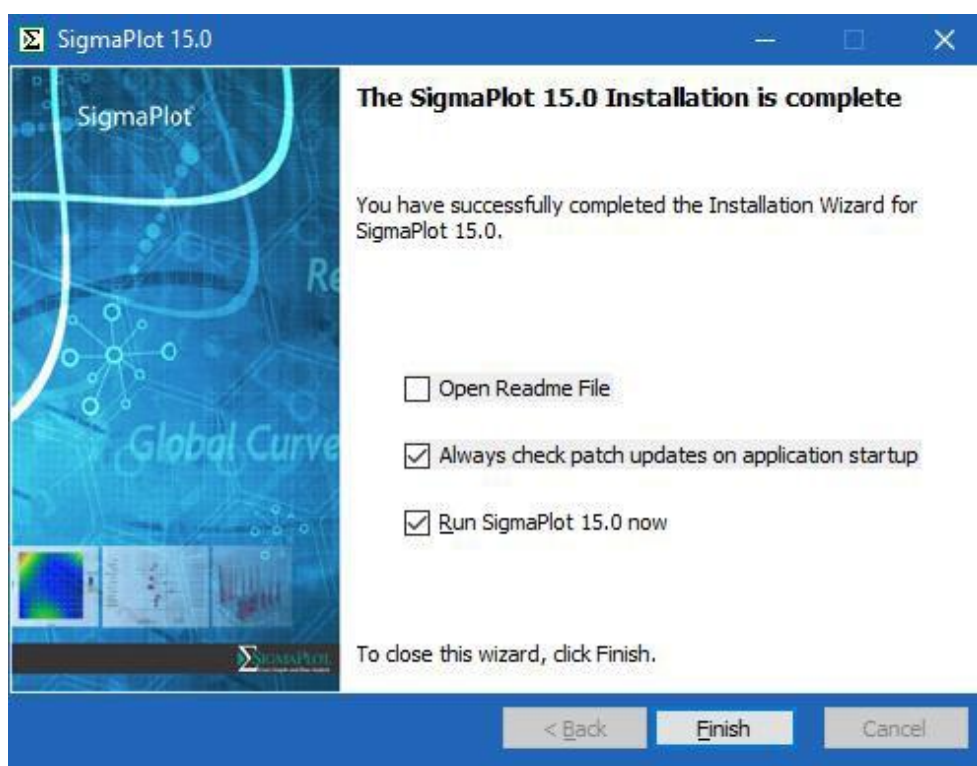
7. この時点ではライセンスキー/ライセンスファイルは必要ありません。SigmaPlot はインストール後に更新できる30日間の試用ライセンスとしてインストールされるからです。次に、残りの進行状況ウィンドウ、ダイアログに従ってインストールを続行してください。



SigmaPlot 15 のインストール手順

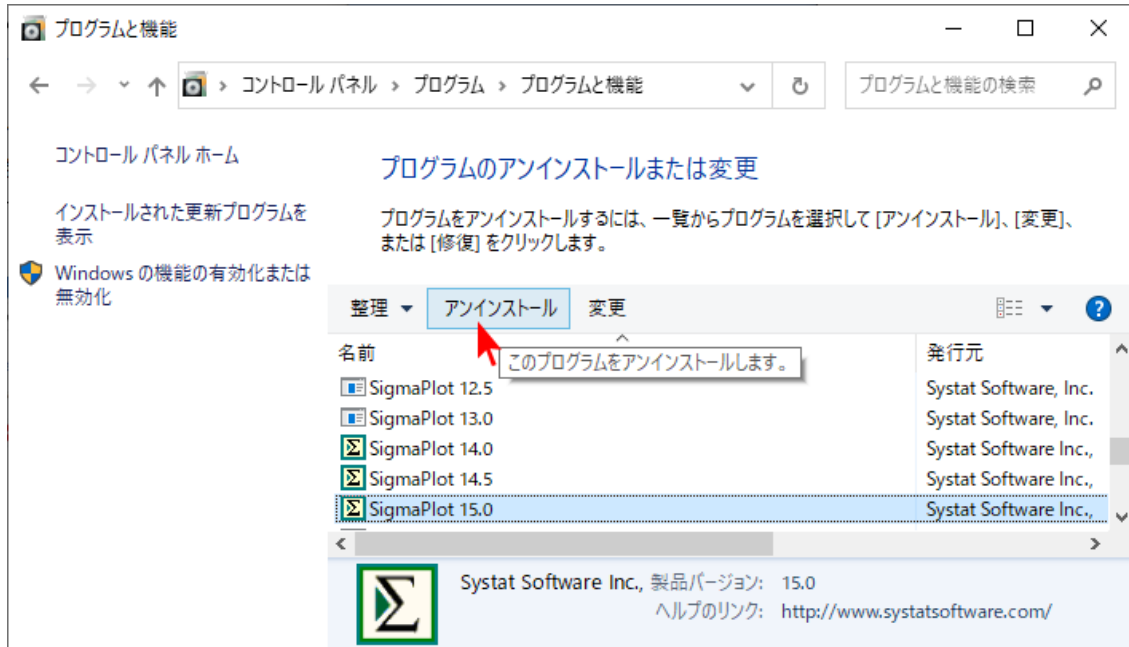


8. 「完了」(Finish) ボタンを選択してインストールを完了します。ここでは、次のようにいくつかのチェックボックスをオン/オフにするオプションが用意されています。(「Readme ファイルを開く」、「アプリケーションの起動するたびにパッチアップデートを確認する」、「SigmaPlot 15 をすぐに起動する」です。)

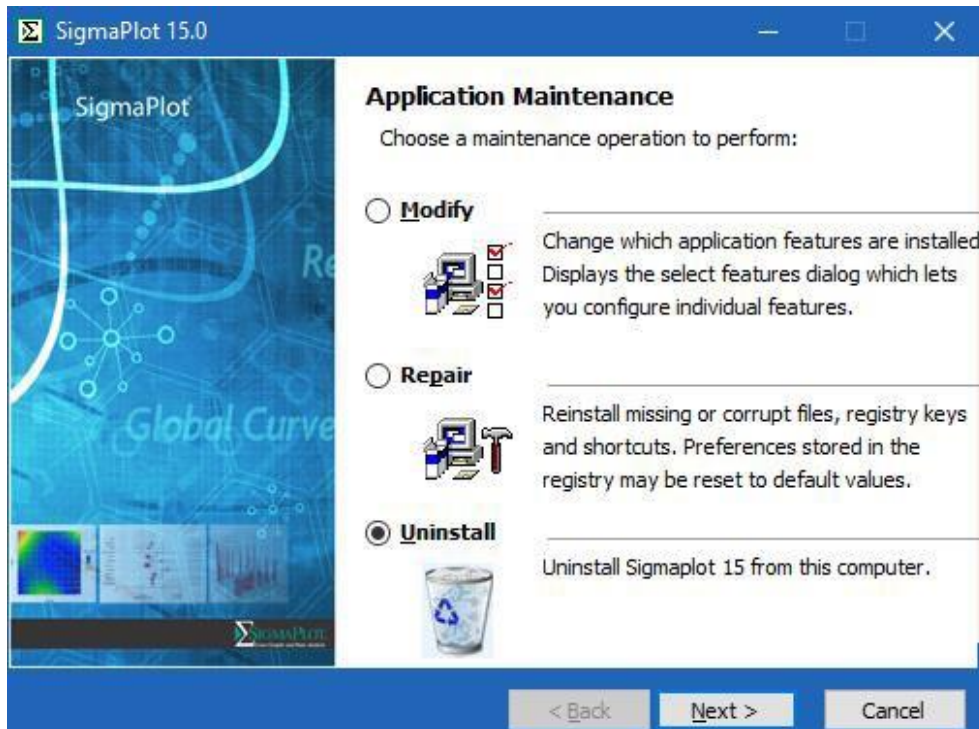


2. プログラムのアンインストール

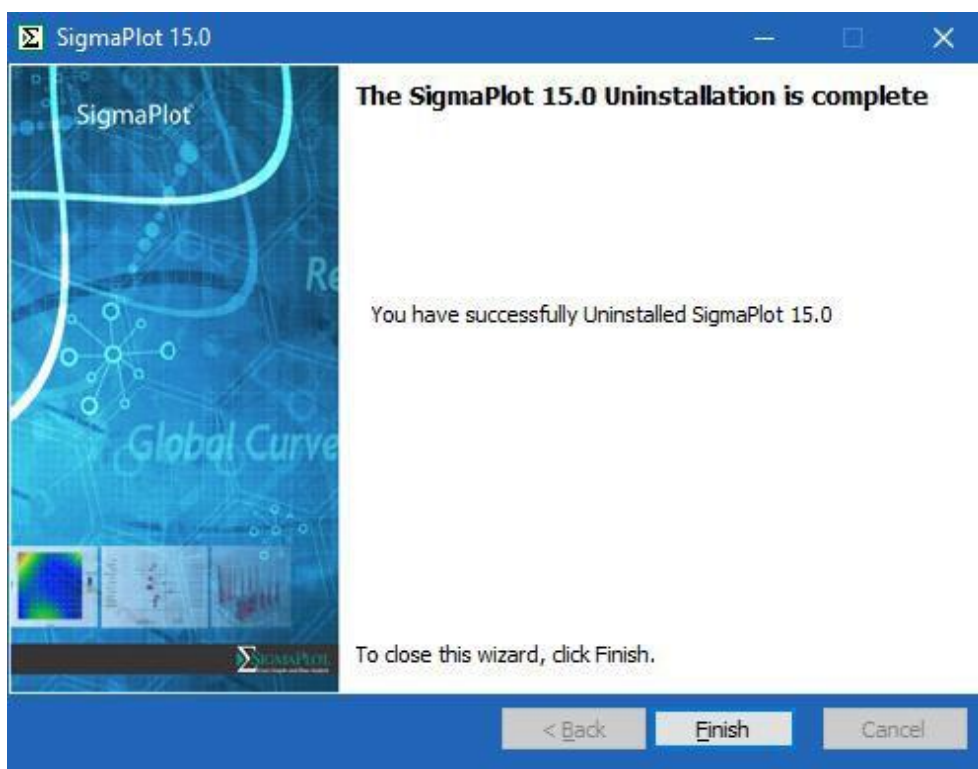
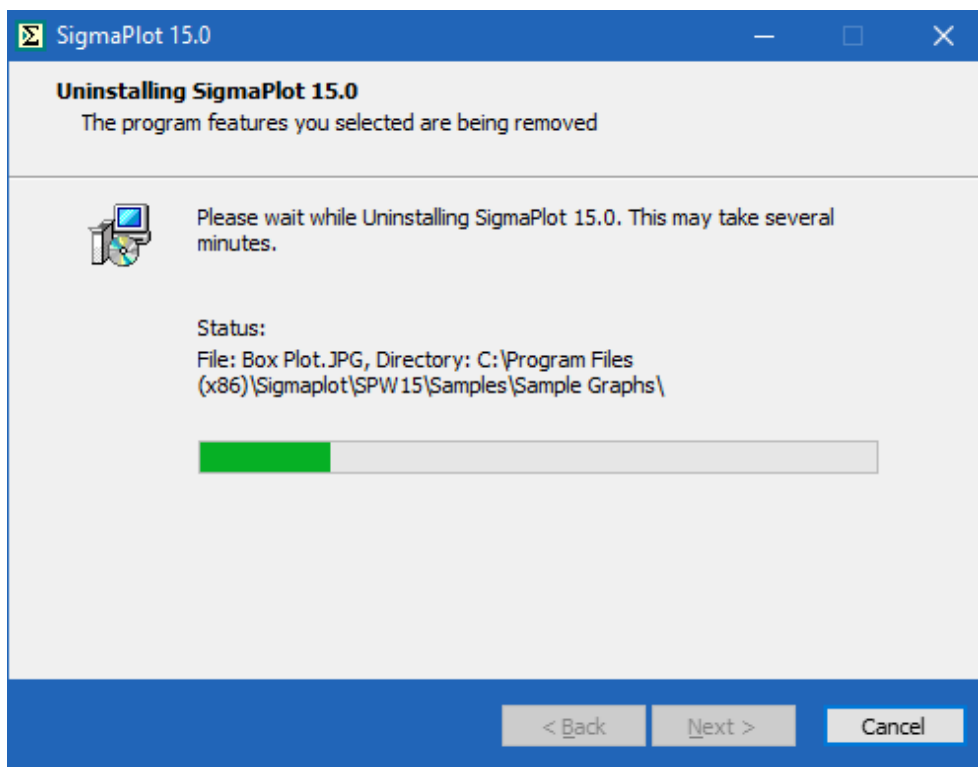
SigmaPlot をアンインストールするには、コントロールパネルの「プログラムと機能」に移動する必要があります。インストールされているプログラムから SigmaPlot 15 を選択し、リスト上部の「アンインストール」をクリックします。



以下のダイアログで、「Uninstall」ラジオボタンを選択後、「Next」ボタンを押します。プログレスバーが終了したら、「Finish」ボタンを押すことでアンインストールが完了します。



SigmaPlot 15 のインストール手順



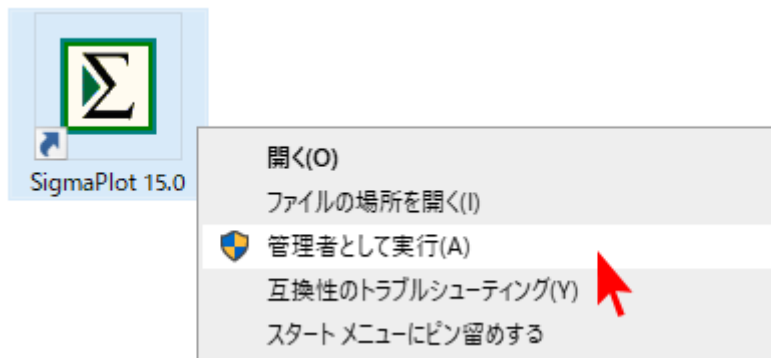
3. プログラムのアクティベーション

SigmaPlot のライセンスは、プロダクトキー又はライセンスファイル (*.v2c) を使って更新することができます。

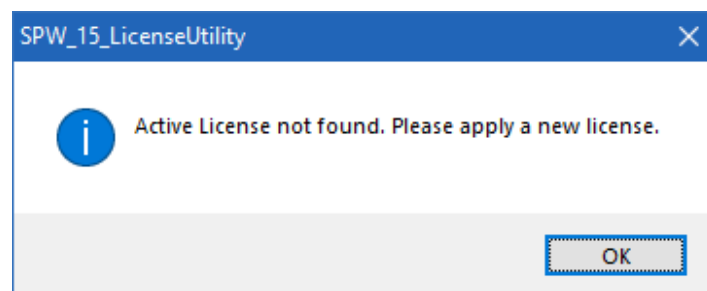
プロダクトキーを使用してアクティベーションを行う場合

プロダクトキーをお持ちの場合は、インターネット接続環境が必要となります。もし、インターネット接続環境に制限が設けられていることでアクティベーションに失敗する場合は「V2C ライセンスファイル」の取得申請をおこなってください。

1. インストールが完了したら、デスクトップにある SigmaPlot アイコンを右クリックして、「**管理者として実行**」でプログラムを起動します。



これを実行するには、管理者のユーザー名とパスワードの入力が必要になる場合があります。有効なライセンスがまだ登録されていない場合は、**SPW_15_LicenseUtility** ダイアログボックスが表示されます。

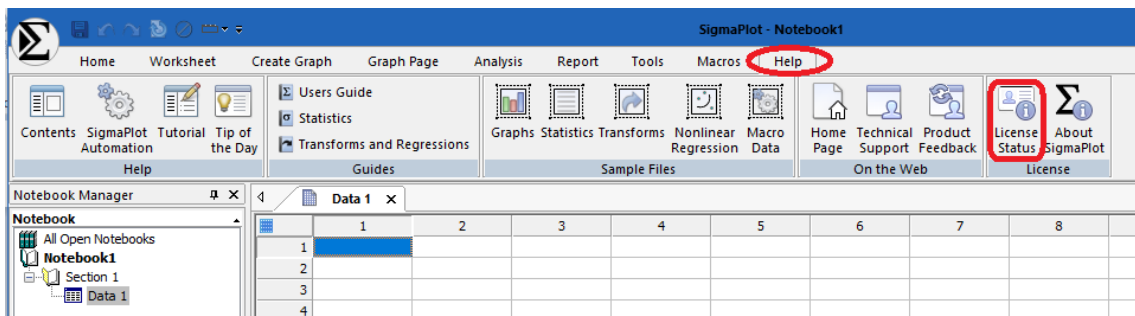


OK をクリックして、ステップ 3 に進みます。

トライアル版や他のライセンスが有効な場合は、上記のダイアログは表示されず、SigmaPlot が起動します。

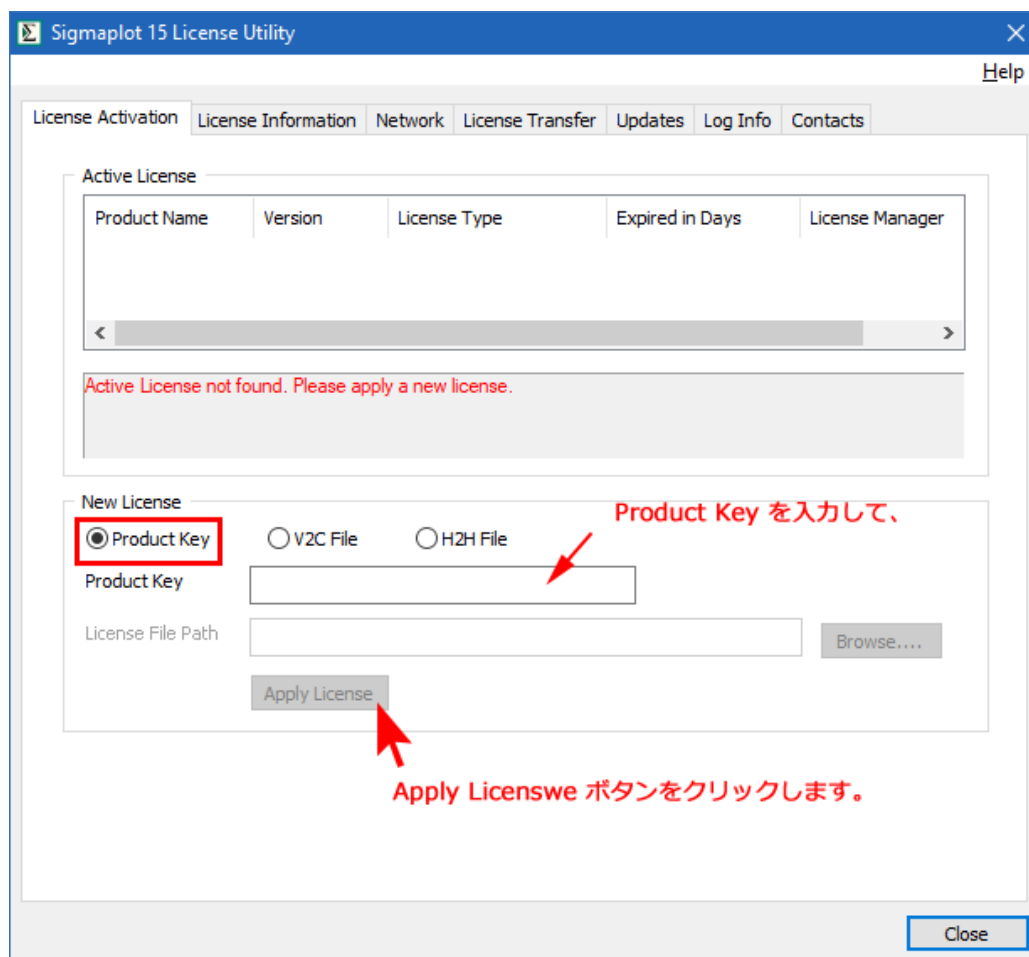
2. SigmaPlot が起動したら、ツールバーの「**Help**」をクリックし、**License Status** リボンをクリックします。

SigmaPlot 15 のインストール手順



SigmaPlot 15.0 License Utility ダイアログボックスが表示されます。このダイアログボックスでは、プロダクトキーを使用する場合と、v2c ライセンスファイルを使用する場合があります。

License Activation タブを選択し、New License セクションにある **Product Key** ラジオボタンを選択します。



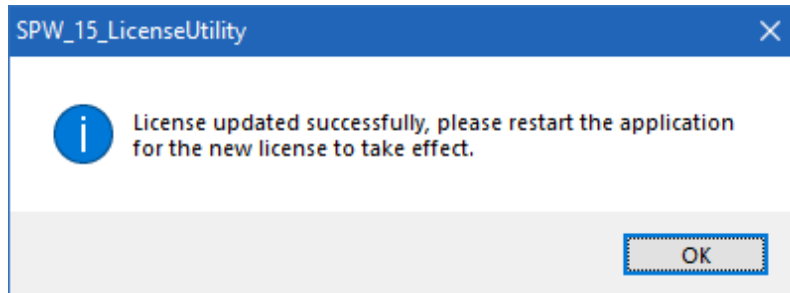
Product Key 欄にお持ちのプロダクトキーを入力したら、**Apply License** をクリックします。

このとき、License Utility は、ライセンスをインストールするために、以下のライセンスサーバーへの接続を内部的に試みます（1回限りの接続です）。

inpixon.sentinelcloud.com

PS: 必要に応じて、セキュリティ/ファイアウォールでライセンスサーバーとの通信を許可/ホワイトリストに追加してください。

ライセンスサーバーとの通信が確立し、ライセンスがインストールされると、SigmaPlot 15 License Utility ダイアログボックスが表示され、ライセンスの更新が正常に行われたことが通知されます。



3. **OK** をクリックすると、SigmaPlot が起動します。

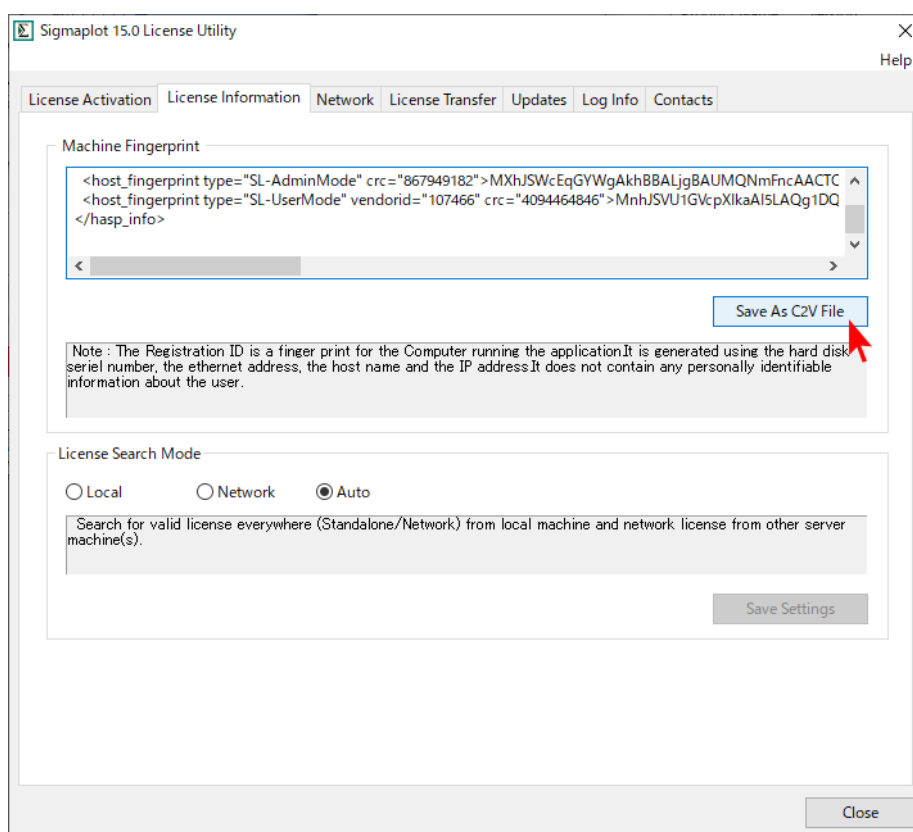
アクティベーションが完了したら、Active License セクションで **Never expires** (無期限)、または、期間限定ライセンスのステータスを確認できます。

4. ライセンスファイルの申請と、*.v2c ファイルによるアクティベーション

c2v ファイルの生成

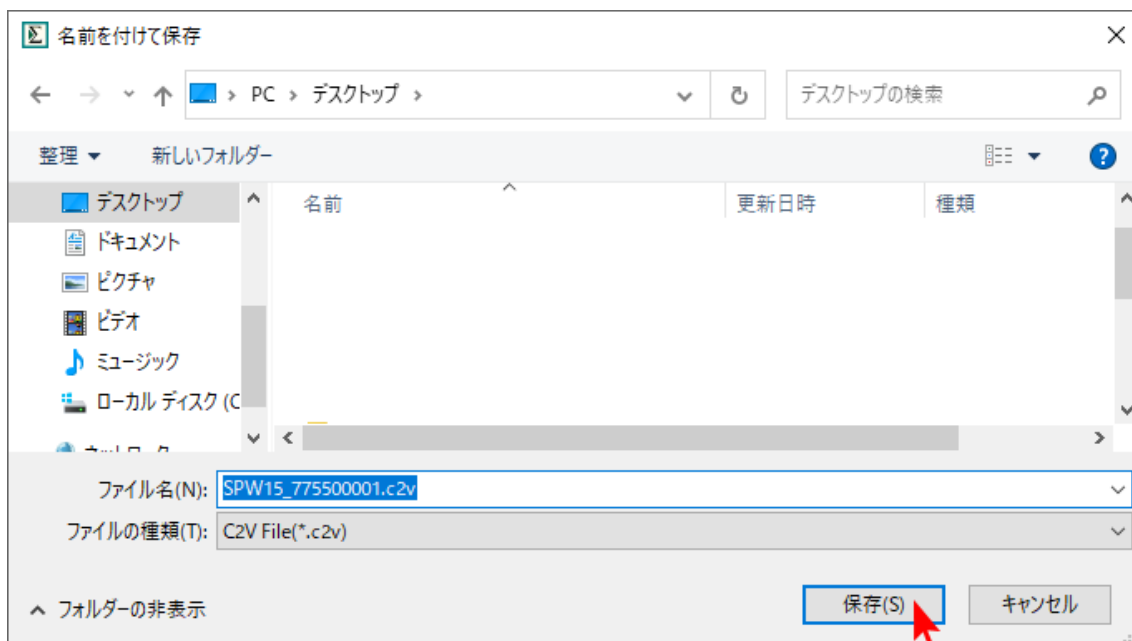
ネットワーク環境にない PC でライセンスをアクティベートするには、ライセンスファイルを取得する必要があります。SigmaPlot のライセンスファイルを手に入れるには、SigmaPlot をインストールしたマシン固有の情報の収集が必要となります。マシン情報の収集には、以下の手順で c2v ファイルを作成します。c2v ファイルを生成したら、弊社ユーザー登録フォームにてお送りください。

1. **SigmaPlot 15.0 License Utility** ダイアログを表示します（表示されない場合は、**Help** → **License Status** を選択します）。
License Information タブを選択して、**Save As C2V File** ボタンをクリックします。

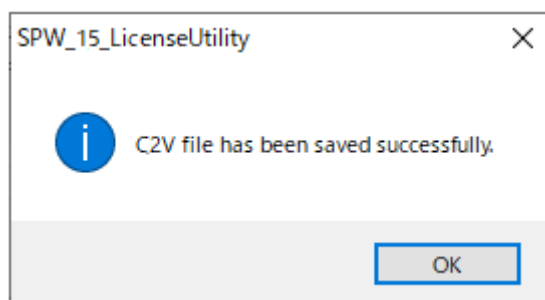


2. デスクトップ等のローカルコンピュータの場所を指定して、保存をクリックします。
ファイル名は、お持ちのバージョンとライセンス番号に基づいた名前が自動的に付けられます。

4. ライセンスファイルの申請と、*.v2c ファイルによるアクティベーション



3. 作成できたら、OK ボタンをクリックして作成した C2V ファイルを確認してください。



ライセンスファイルの申請

1. インターネットブラウザ（Microsoft Edge 等）を利用して、下記弊社サイトよりライセンス申請を行ってください。

[Systat社製品ライセンスファイル申請フォーム](#)

その際に、先ほど生成した **c2v ファイル**を添付してください。

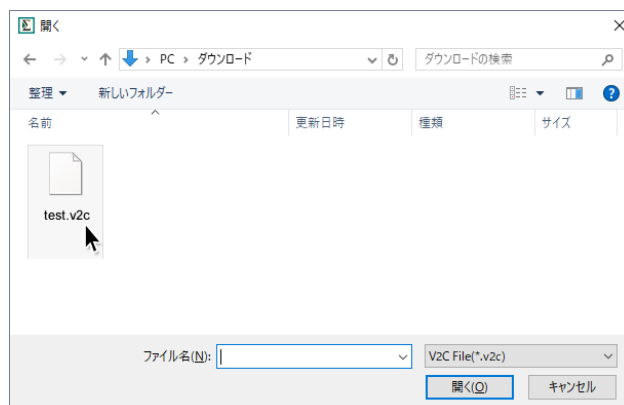
「**ライセンスファイル**」は、弊社より SYSTAT 社へリクエストいたします。発行まで数日かかります。お客様の「ライセンスファイル」が発行されたらご登録いただいた電子メール宛てにライセンスファイルを添付してお送りします。

SigmaPlot 15 のインストール手順

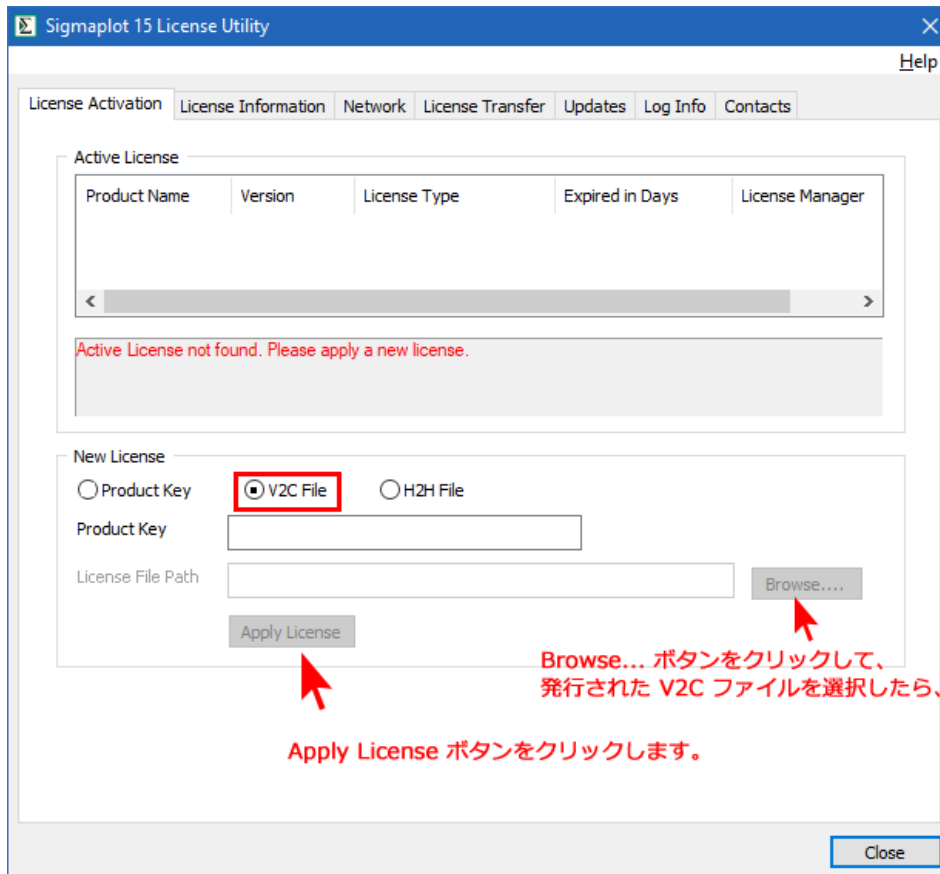
*.v2c ライセンスファイルによるアクティベーション

サイトライセンス又はスタンドアロンライセンス用のライセンスファイル (*.v2c) を入手したら、以下の手順でインストールを行ないます：

2. **SigmaPlot 15 License Utility** ダイアログボックスの New License で、**V2C File** を選択します。
3. **Browse** ボタンをクリックしたら、開発元から発行された *.v2c ライセンスファイルを選択して「開く」(Open) をクリックします。



4. Apply License をクリックします。
5. **OK** をクリックします。



4. ライセンスファイルの申請と、*.v2c ファイルによるアクティベーション

アクティベーションが完了したら、Active License セクションで **Never expires** (無期限)、または、期間限定ライセンスのステータスを確認できます。

ヒント : SigmaPlot 15 License Utility は、SigmaPlot のアプリケーションディレクトリ、デフォルトでは C:\Program Files (x86)\SigmaPlot\Spw15 にある **SPW_15_LicenseUtility.exe** ファイルをダブルクリックすることで直接開くことができます。