

目次：SigmaPlot 14.5 インストール手順

SigmaPlot 14.5 のインストール手順	1
1. プログラムのインストール	1
2. プログラムのアンインストール.....	7
3. プログラムのアクティベーション.....	9
プロダクトキーを使用してアクティベーションを行う場合.....	9
4. ライセンスファイルの申請と、*.v2c ファイルによるアクティベーション	12
c2v ファイルの生成	12
ライセンスファイルの申請.....	13
*.v2cライセンスファイルによるアクティベーション	13

SigmaPlot 14.5 のインストール手順

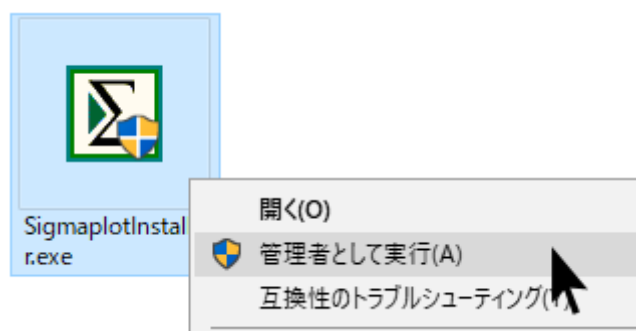
SigmaPlot のシングルユーザーライセンスは、使用权を持つユーザー様が個人が使用する限り、職場とご自宅の PC に最大 2 台までインストール可能です（※ 同時に複数台の PC で使用することはライセンス上できません）。

はじめてのインストールでは、SigmaPlot を 30日間の評価版 (30 days Evaluation License) としてインストールします。評価版は、正規版と同じすべての機能をご利用いただけますが、ご利用いただける期間が 30日に限定されています。この期間が有効の間に Product Key によるインターネット経由のアクティベーションをおこなってください。もし、インターネット接続環境に制限が設けられていることでアクティベーションに失敗する場合は「V2C ライセンスファイル」の取得申請をおこなってください。ライセンスファイルはマシン毎に発行され、他のマシンではご利用できませんので SigmaPlot を利用されるマシン毎に下記手順を行ってください。

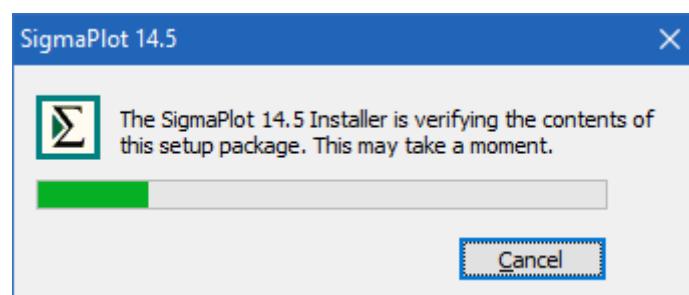
1. プログラムのインストール

インストーラは開発元の[ダウンロードページ](#)からダウンロードいただけます。もし、うまくダウンロードできないようでしたら弊社サポートまでご連絡ください。SigmaPlot をインストールする際は、Excel が起動していないことを確認してください。もし、起動している場合は、Excel を閉じてください。

1. SigmaPlot のインストールプログラム (SigmaPlotInstaller.exe) を右クリックして「**管理者として実行**」で起動します。

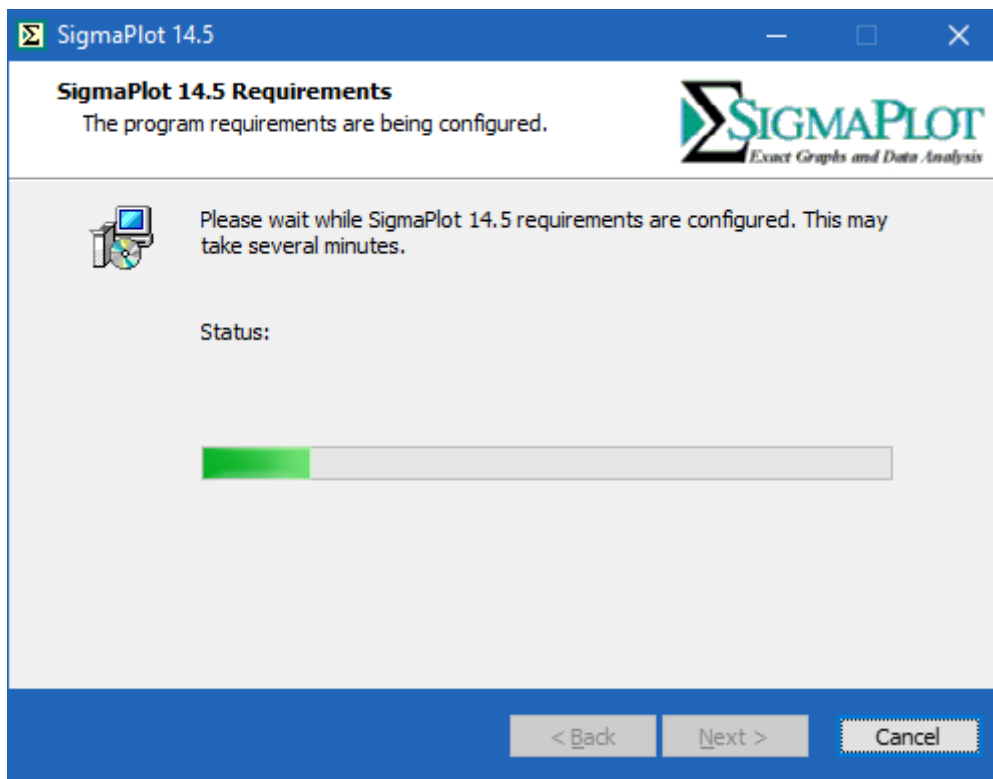


2. SigmaPlot のインストールプログラム (SigmaPlotInstaller.exe) を実行すると、以下のような進捗ウィンドウが表示されます。



SigmaPlot 14.5 のインストール手順

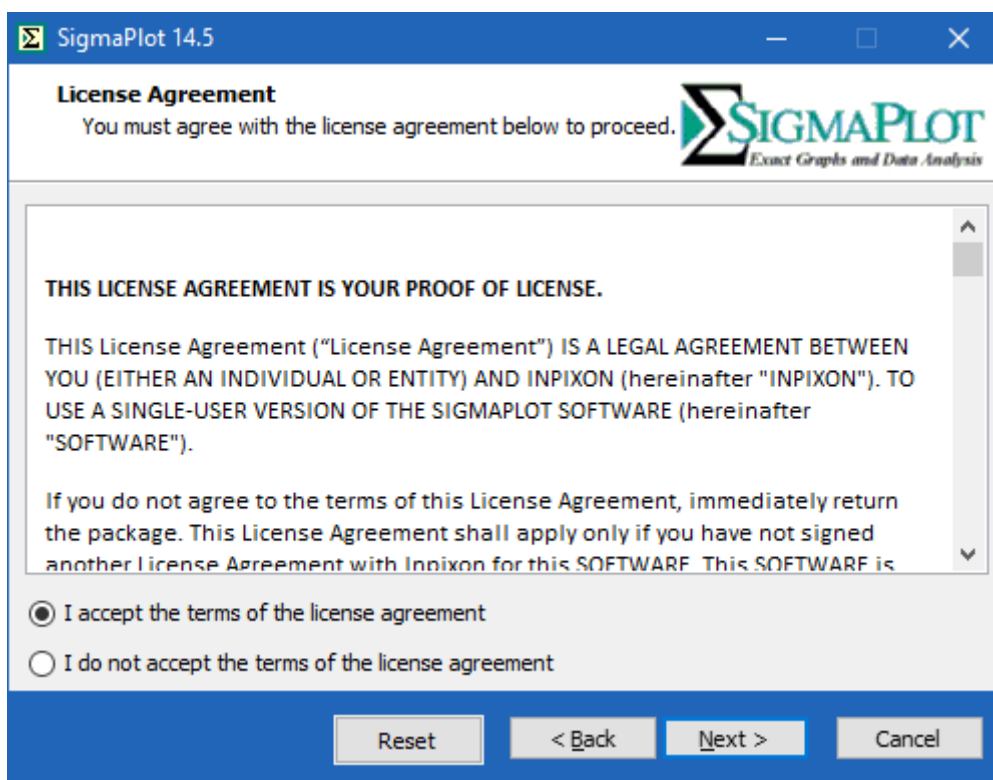
これは、SigmaPlot がコンテンツの確認やコンポーネントのダウンロードやインストールを行っているため、以下のインストールダイアログが表示されるまで少し時間がかかる場合があります。完了したら、「次へ」ボタンを押します。



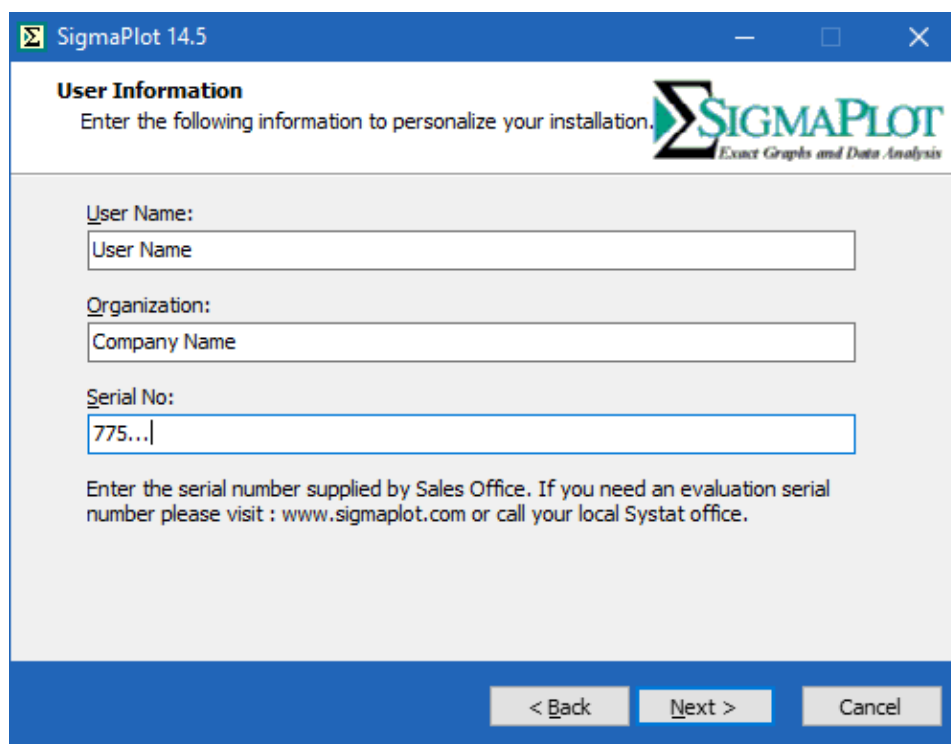
3. 同様に、「次へ」ボタンをもう一度押します。



4. ライセンスに同意する方のラジオボタンを選択し、「次へ」を押して続行します。

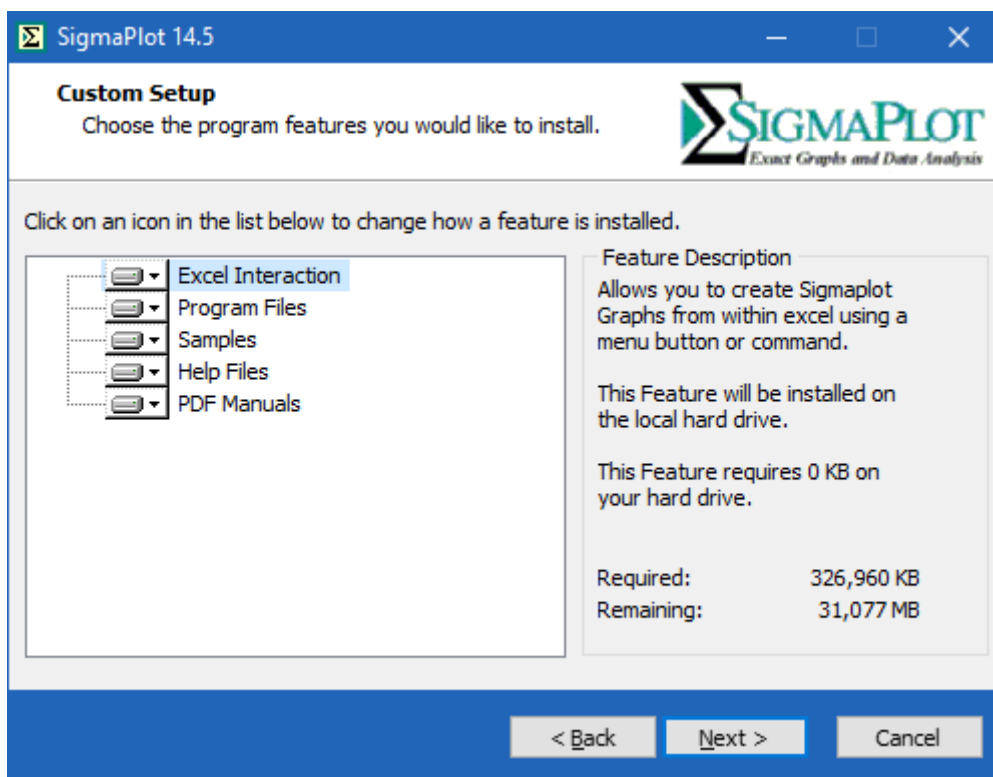
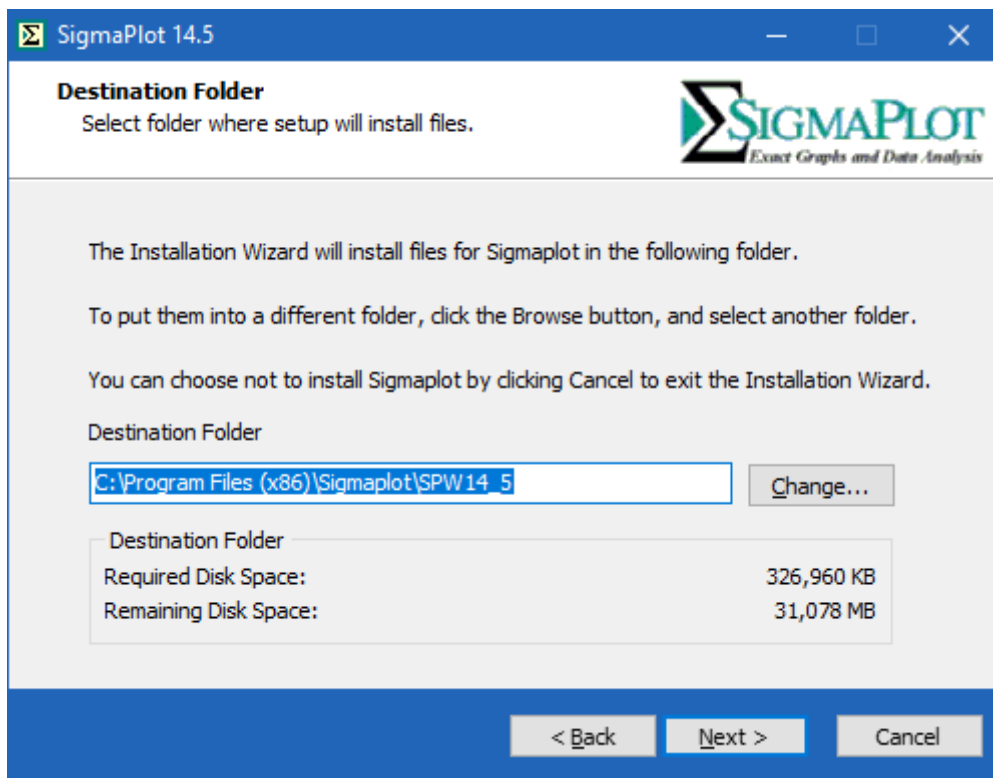


5. ユーザー名、会社・組織名、シリアル番号を入力します：（※ライセンスを購入された方はお持ちのシリアル番号を入力してください。評価用としてご検討されている方でまだシリアル番号をお持ちでない方は、**775400014** を入力してください。ユーザー名とシリアル番号は後から変更することも可能です。）



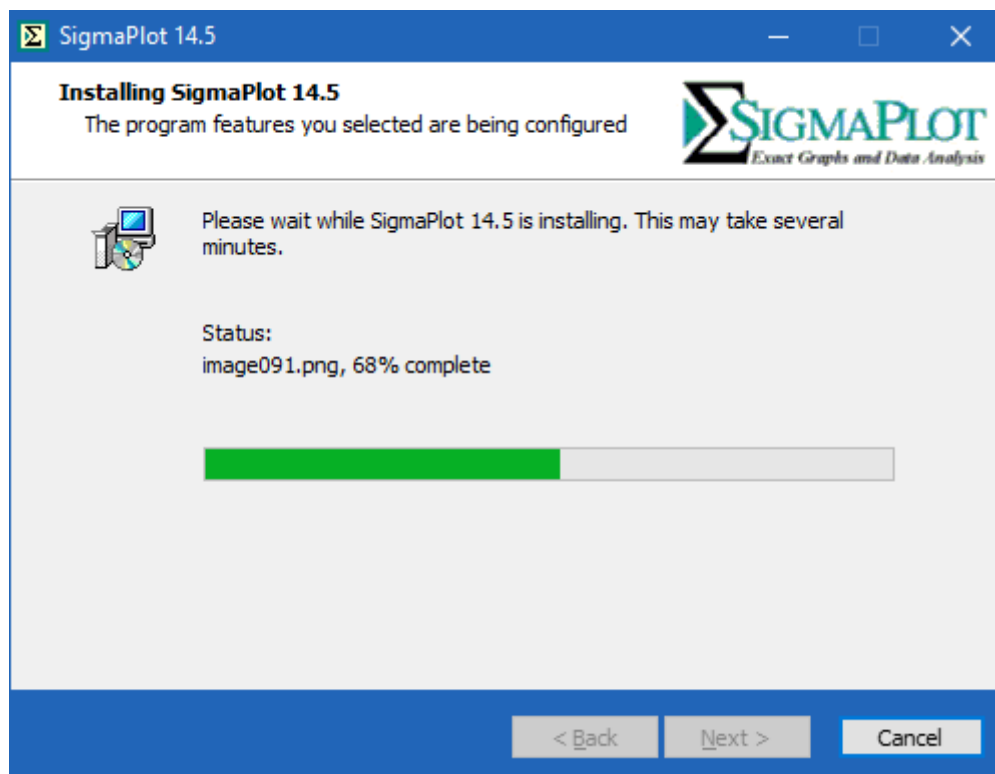
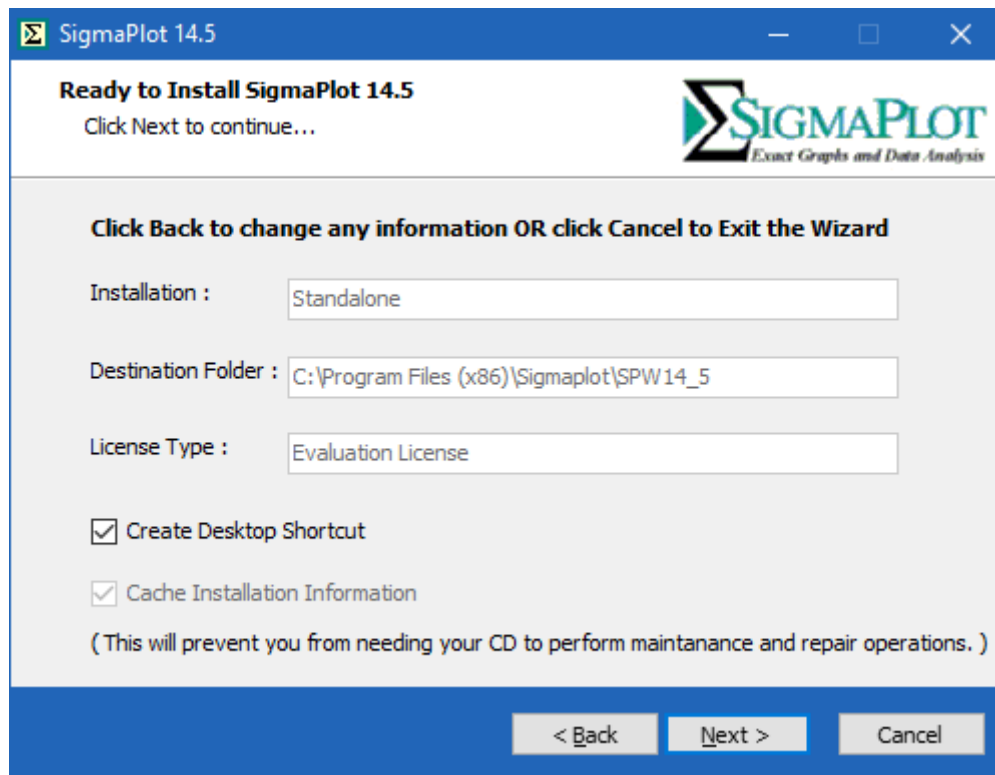
SigmaPlot 14.5 のインストール手順

- 次に、デフォルトのインストール場所へのパスがダイアログに表示され、次のダイアログにはインストール可能なコンポーネントが表示されます。



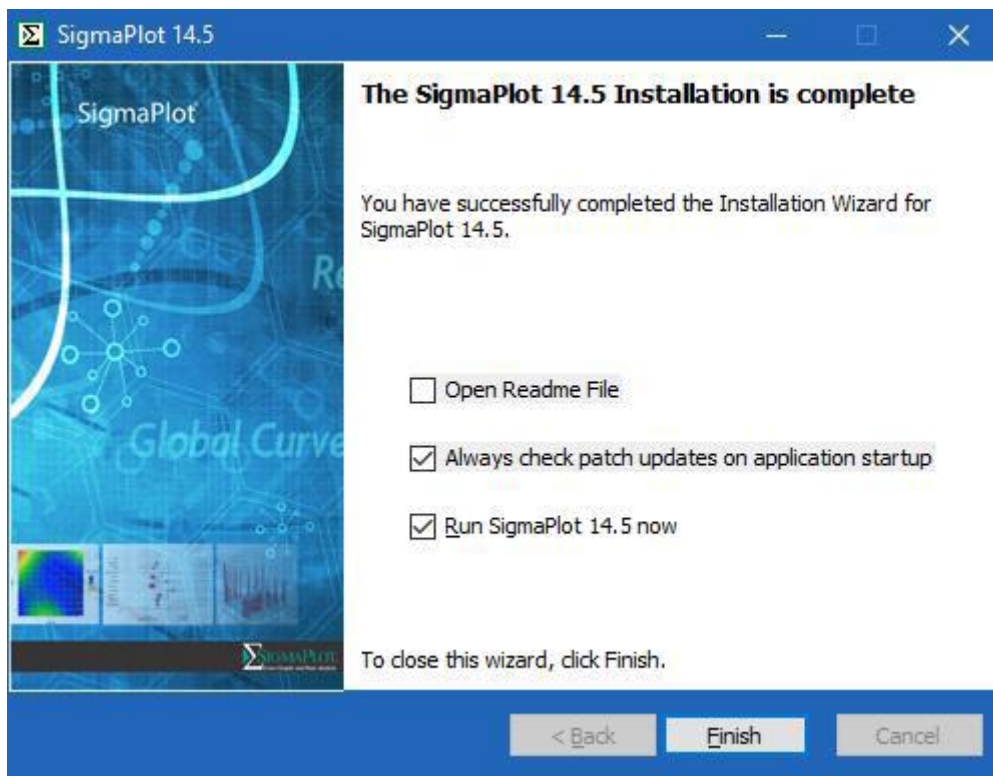
1. プログラムのインストール

7. この時点ではライセンスキー/ライセンスファイルは必要ありません。SigmaPlot はインストール後に更新できる30日間の試用ライセンスとしてインストールされるからです。次に、残りの進行状況ウィンドウ、ダイアログに従ってインストールを続行してください。



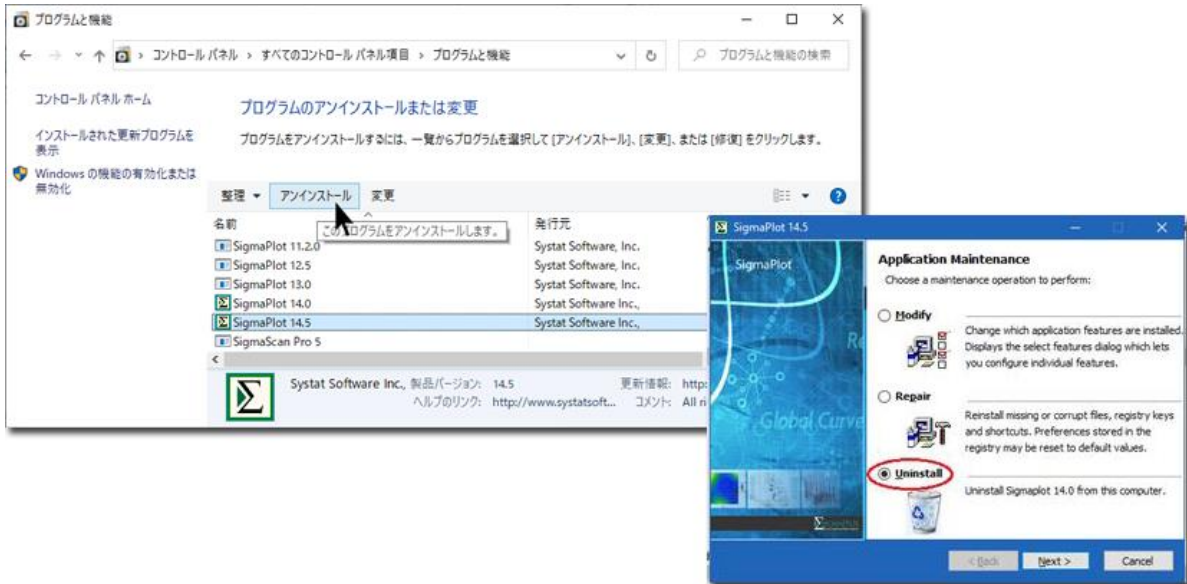
SigmaPlot 14.5 のインストール手順

8. 「完了」(Finish) ボタンを選択してインストールを完了します。ここでは、次のようにいくつかのチェックボックスをオン/オフにするオプションが用意されています。(「Readme ファイルを開く」、「アプリケーションの起動するたびにパッチアップデートを確認する」、「SigmaPlot 14.5 をすぐに起動する」です。)

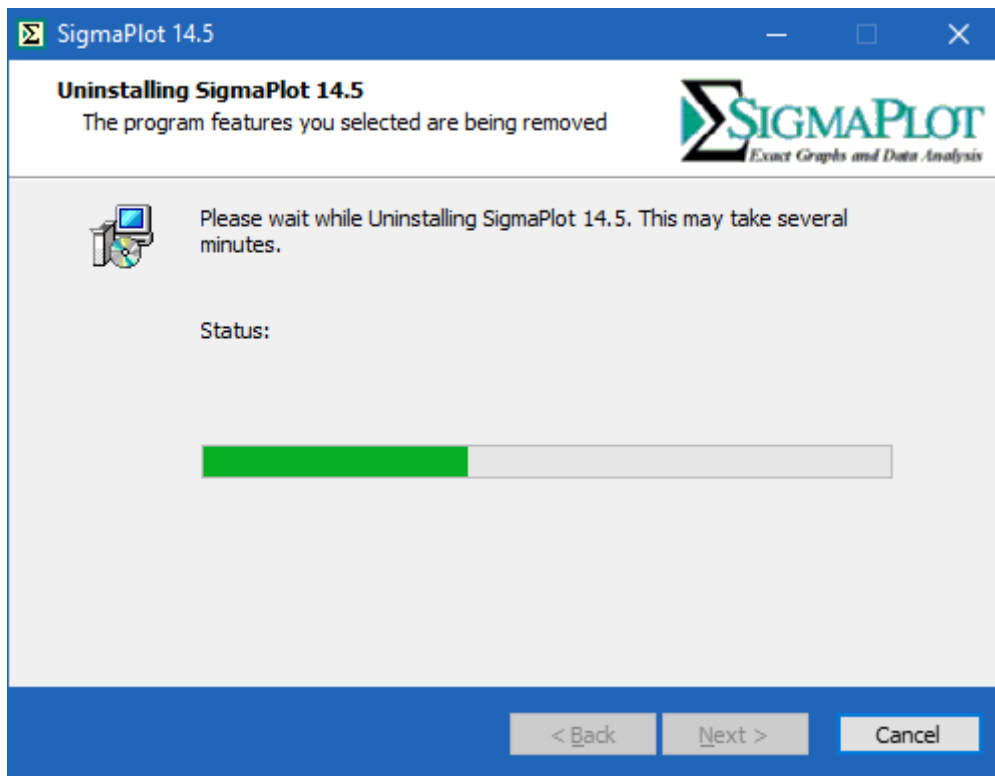


2. プログラムのアンインストール

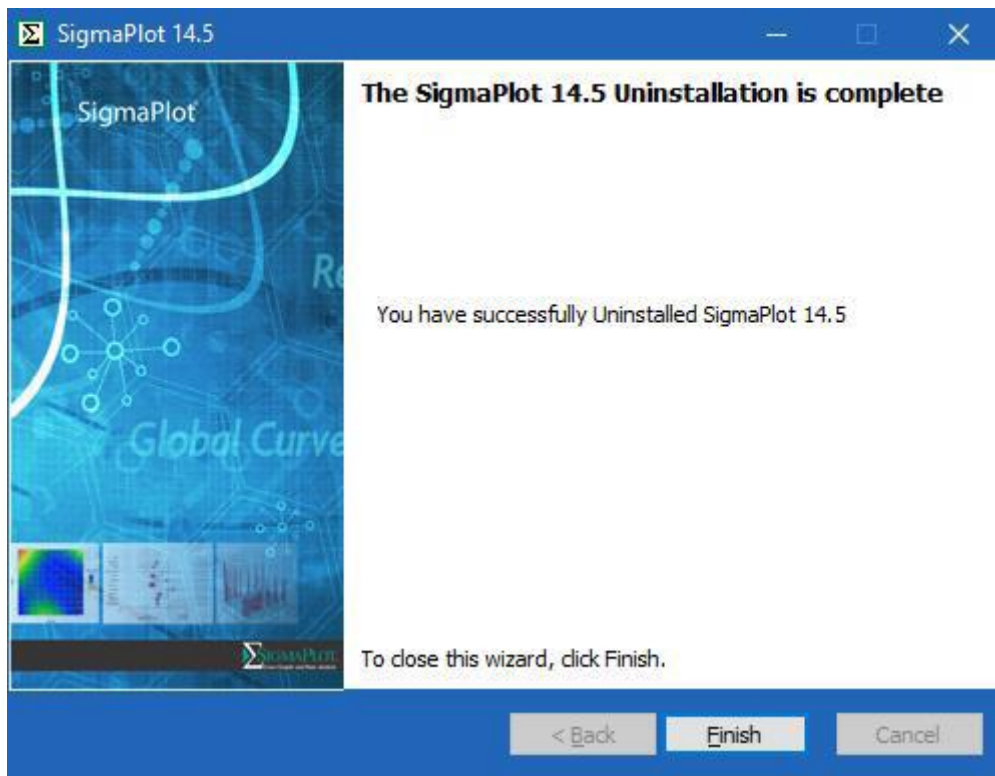
SigmaPlot をアンインストールするには、コントロールパネルの「プログラムと機能」に移動する必要があります。インストールされているプログラムから SigmaPlot 14.5 を選択し、リスト上部の「アンインストール」をクリックして、次のダイアログに進み、「次へ」ボタンを押します。



プログレスバーを表示し、「完了」ボタンを押してアンインストールを完了します。



SigmaPlot 14.5 のインストール手順



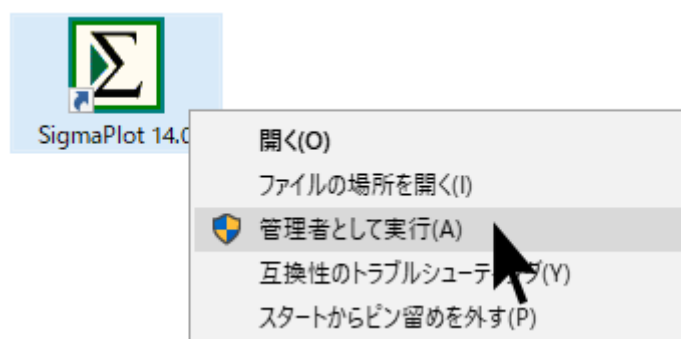
3. プログラムのアクティベーション

SigmaPlot のライセンスは、プロダクトキー又はサイトライセンスファイル (*.v2c) を使って更新することができます。

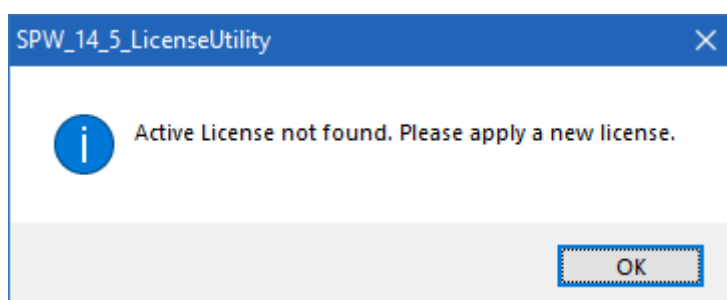
プロダクトキーを使用してアクティベーションを行う場合

プロダクトキーをお持ちの場合は、インターネット接続環境が必要となります。もし、インターネット接続環境に制限が設けられていることでアクティベーションに失敗する場合は「V2C ライセンスファイル」の取得申請をおこなってください。

1. インストールが完了したら、デスクトップにある SigmaPlot アイコンを右クリックして、「管理者として実行」でプログラムを起動します。



これを実行するには、管理者のユーザー名とパスワードの入力が必要になる場合があります。有効なライセンスがまだ登録されていない場合は、**SPW_14_5_LicenseUtility** ダイアログボックスが表示されます。



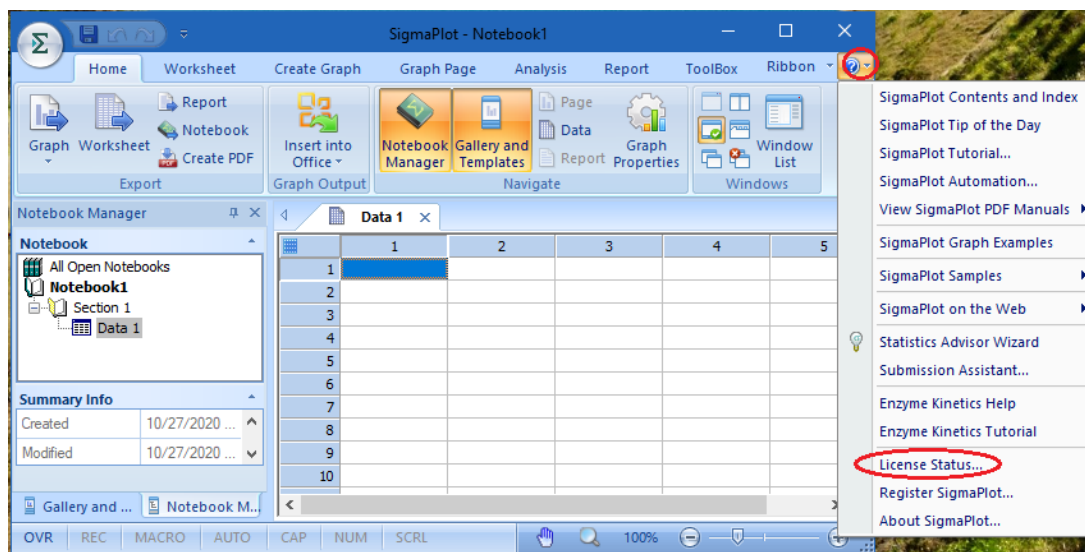
OK をクリックして、ステップ 3 に進みます。

トライアルとしての試用期間内またはその他のライセンスがまだ有効な場合は上記のダイアログなしで SigmaPlot が起動します。

※ ネットワークライセンスについては、システム管理者にお問い合わせください。

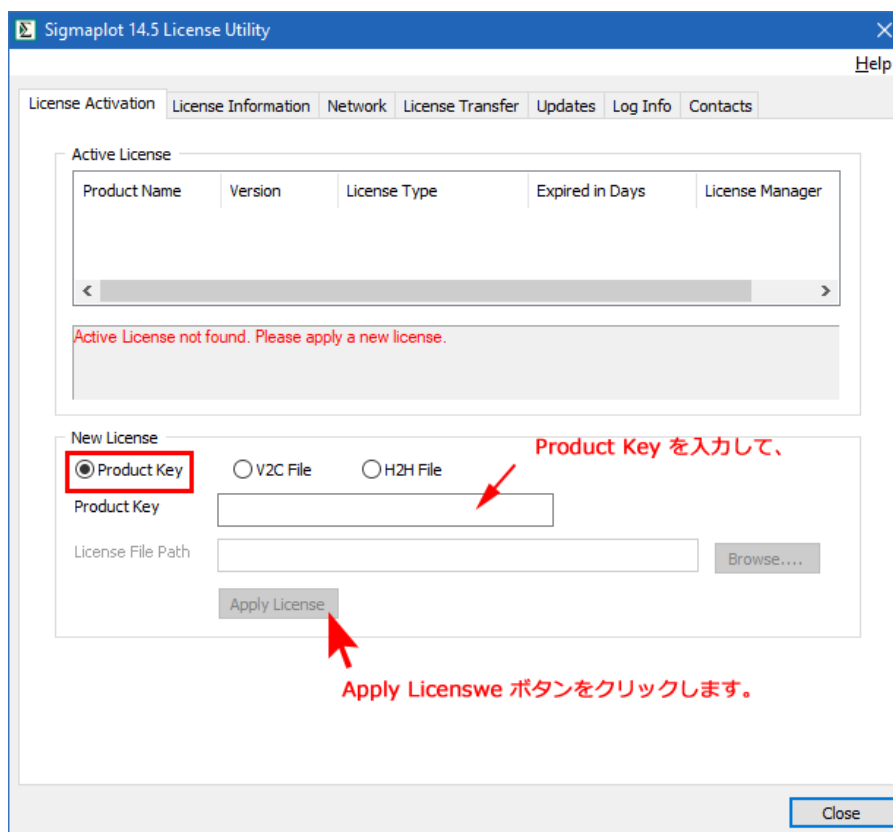
2. SigmaPlot が起動したら、SigmaPlot の画面右上にある「ヘルプ」(?) ドロップダウンリストをクリックし、ドロップダウンリストから **License Status** をクリックします。

SigmaPlot 14.5 のインストール手順



SigmaPlot 14_5 License Utility ダイアログボックスが表示されます。ダイアログボックスでは、プロダクトキーを使用する場合と、v2c ライセンスファイルを使用する場合があります。

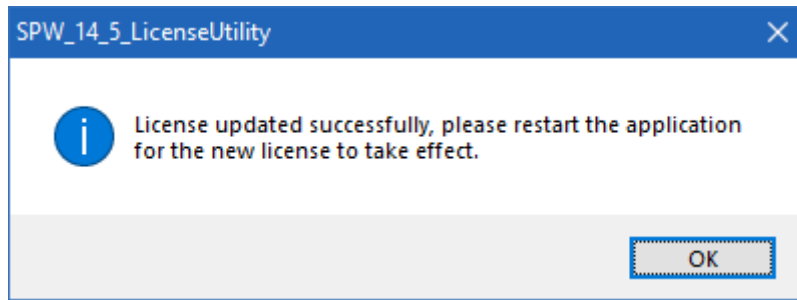
3. New License セクションで、**Product Key** ラジオボタンを選択します。



4. Product Key 欄にお持ちのプロダクトキーを入力したら、**Apply License** をクリックします。

SPW_14_5_LicenseUtility ダイアログにライセンスが問題なく更新された旨の内容が表示されます。

3. プログラムのアクティベーション



5. **OK** をクリックすると、SigmaPlot が起動します。

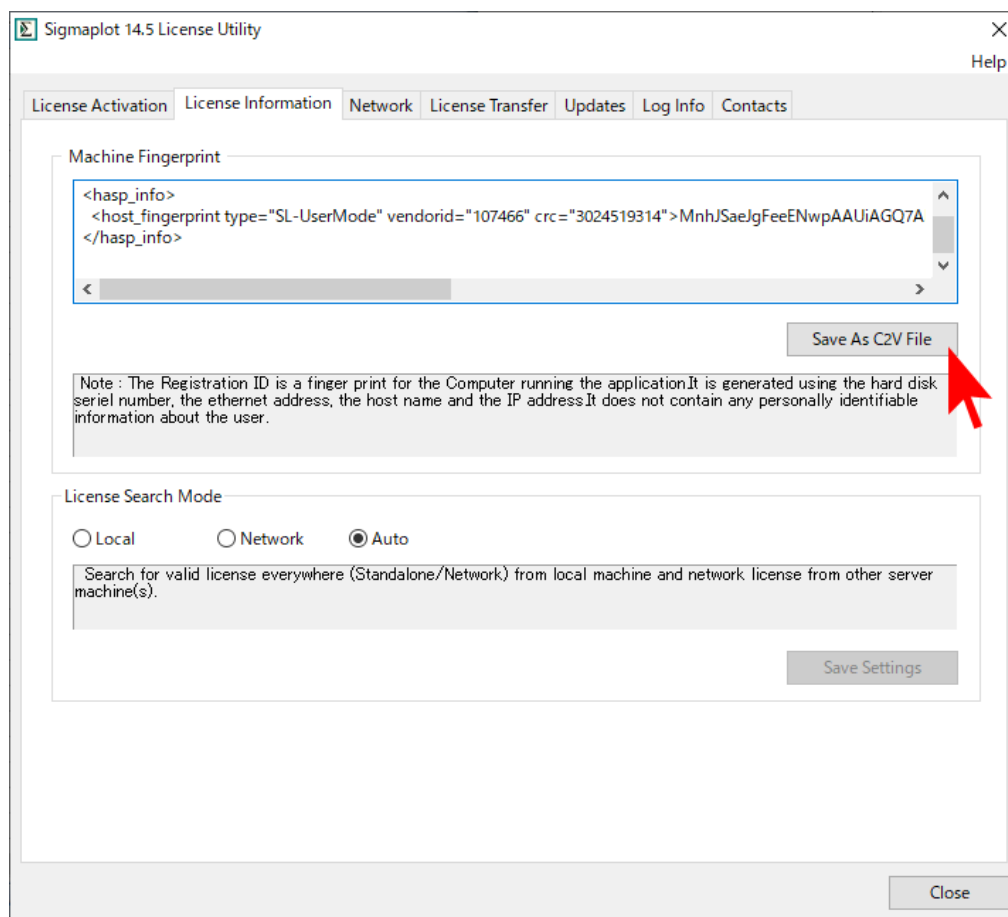
アクティベーションが完了したら、Active License セクションで **Never expires** (無期限)、または、期間限定ライセンスのステータスを確認できます。

4. ライセンスファイルの申請と、*.v2c ファイルによるアクティベーション

c2v ファイルの生成

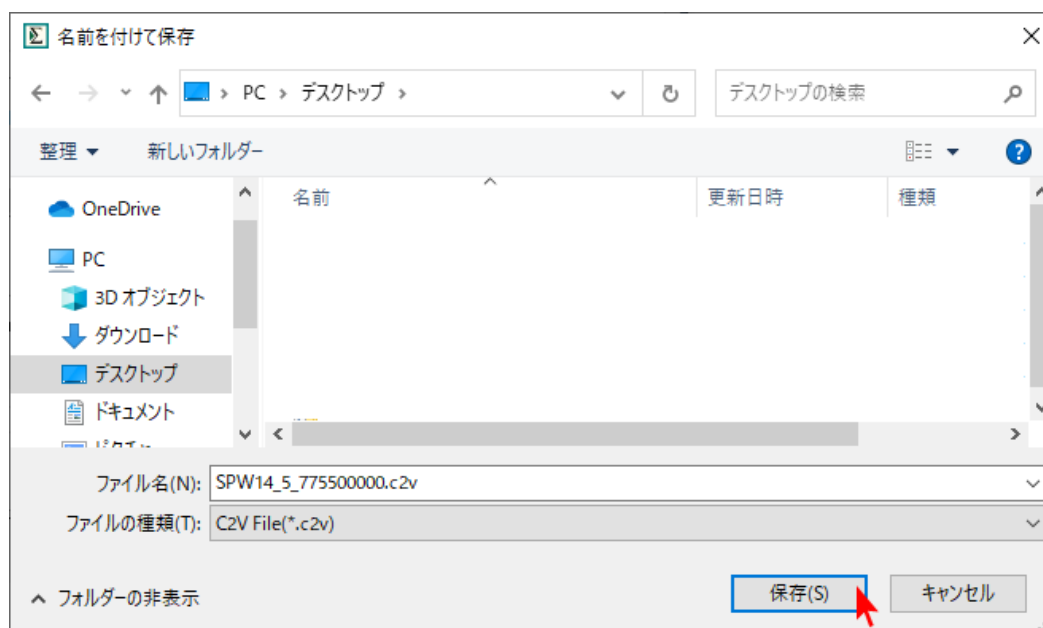
ネットワーク環境がない PC でライセンスをアクティベートするには、ライセンスファイルを取得する必要があります。SigmaPlot のライセンスファイルを手に入れるには、SigmaPlot をインストールしたマシン固有の情報の収集が必要となります。マシン情報の収集には、以下の手順で c2v ファイルを作成します。c2v ファイルを生成したら、弊社ユーザー登録フォームにてお送りください。

1. **SigmaPlot 14.5 License Utility** ダイアログを表示します（表示されない場合は、**Help (?)** → **License Status** を選択します）。
License Information タブを選択して、**Save As C2V File** ボタンをクリックします。

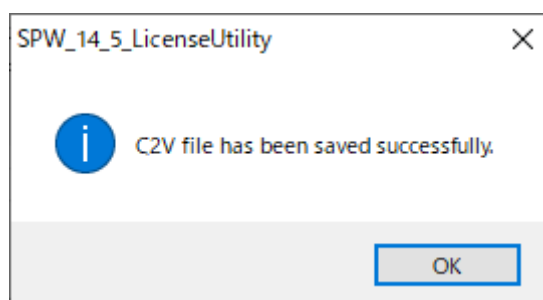


2. デスクトップ等のローカルコンピュータの場所を指定して、保存をクリックします。
ファイル名は、お持ちのバージョンとライセンス番号に基づいた名前が自動的に付けられます。

4. ライセンスファイルの申請と、*.v2c ファイルによるアクティベーション



3. 作成できたら、OK ボタンをクリックして作成した C2V ファイルを確認してください。



ライセンスファイルの申請

1. インターネットブラウザ（Microsoft Edge 等）を利用して、下記弊社サイトよりライセンス申請を行ってください。

[Systat社製品ライセンスファイル申請フォーム](#)

その際に、先ほど生成した **c2v ファイル**を添付してください。

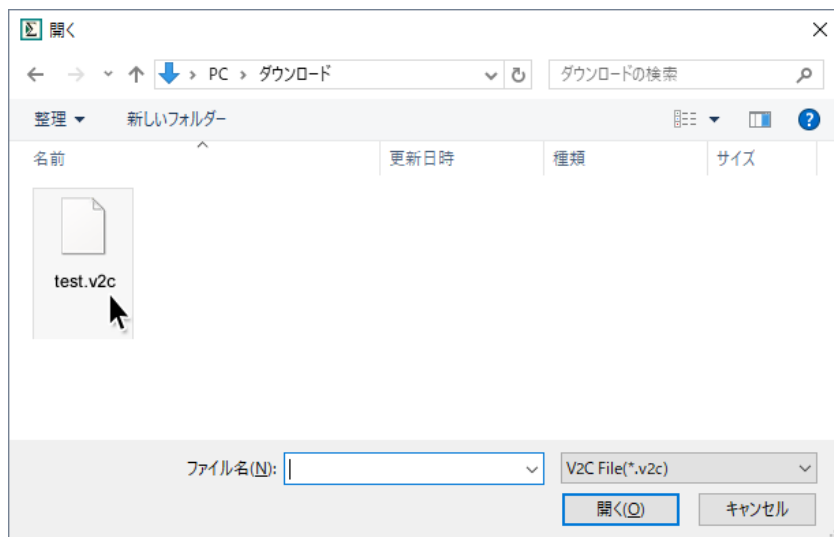
「**ライセンスファイル**」は、弊社より SYSTAT 社へリクエストいたします。発行まで数日かかります。お客様の「**ライセンスファイル**」が発行されたらご登録いただいた電子メール宛てにライセンスファイルを添付してお送りします。

*.v2c ライセンスファイルによるアクティベーション

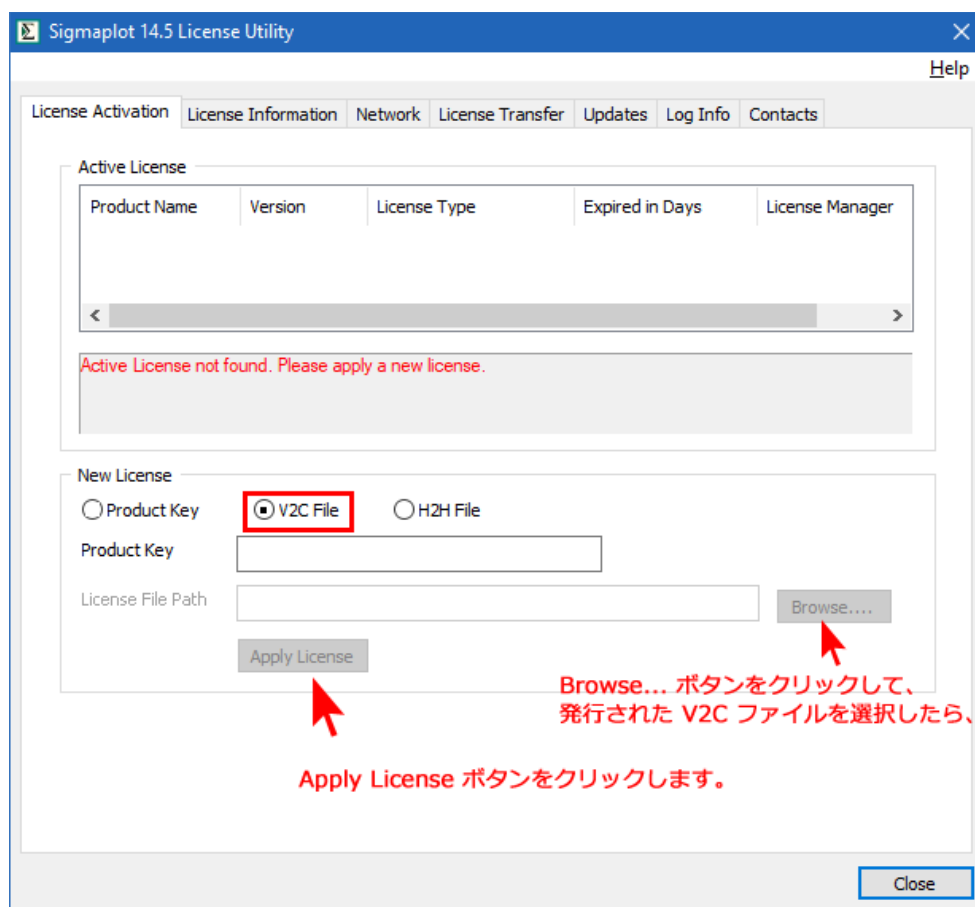
サイトライセンス又はスタンドアロンライセンス用のライセンスファイル (*.v2c) を入手したら、以下の手順でインストールを行ないます：

SigmaPlot 14.5 のインストール手順

1. **SigmaPlot 14.5 License Utility** ダイアログボックスの New License で、**V2C File** を選択します。
2. **Browse** ボタンをクリックしたら、開発元から発行された *.v2c ライセンスファイルを選択して「開く」(Open) をクリックします。



3. **Apply License** をクリックします。
4. **OK** をクリックします。



4. ライセンスファイルの申請と、*.v2c ファイルによるアクティベーション

アクティベーションが完了したら、Active License セクションで **Never expires** (無期限)、または、期間限定ライセンスのステータスを確認できます。

ヒント : SigmaPlot 14.5 License Utility は、SigmaPlot のアプリケーションディレクトリ、デフォルトでは C:\Program Files (x86)\SigmaPlot\Spw14_5 にある SPW_14_5_LicenseUtility.exe ファイルをダブルクリックすることで直接開くことができます。