

## インストールについて

### 1. インストーラーの入手方法

- [Signals ChemDraw を購入した場合](#)
- [Signals ChemDraw 以外 \(ChemDraw Prime、ChemDraw Professional、ChemOffice\) を購入した場合](#)

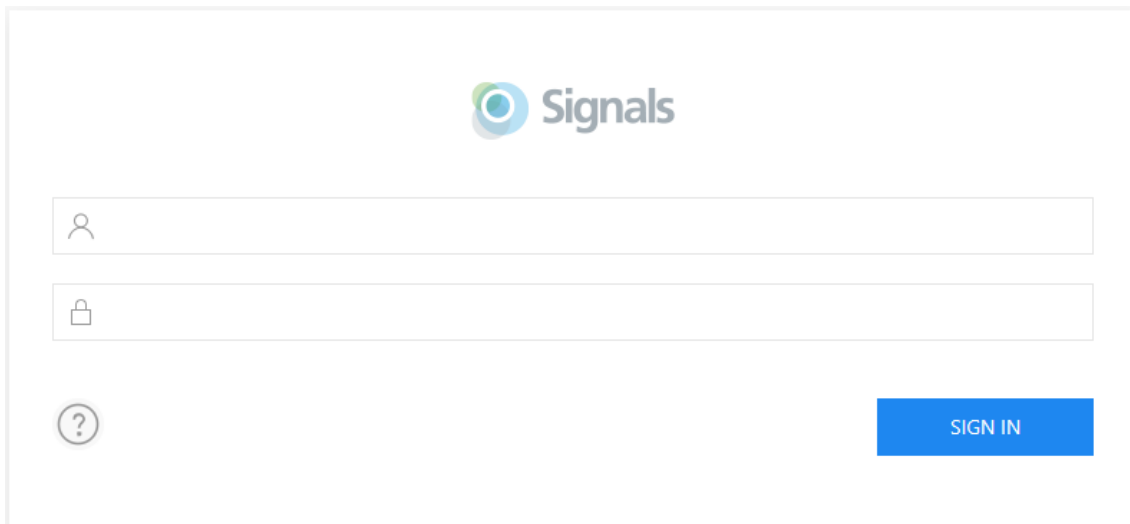
### 2. インストール方法

- Signals ChemDraw を購入した場合
  - [ChemDraw、ChemDraw Collections のインストール](#)
  - [ChemDraw for Excel、Chem3D、ChemFinder、ChemFinder for Office、Chemscript のインストール](#)
- Signals ChemDraw 以外 (ChemDraw Prime、ChemDraw Professional、ChemOffice) を購入した場合
  - [Windows 版](#)
  - [Mac 版](#)

## インストーラーの入手方法

Signals ChemDraw を購入した場合

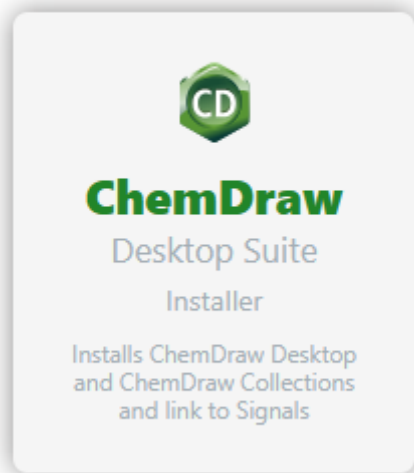
1. Revvity Signals のテナントへログインします。

The image shows the Signals login interface. At the top center is the Signals logo, which consists of a blue circle with a white dot inside, followed by the word "Signals" in a sans-serif font. Below the logo are two input fields: the first has a person icon on the left, and the second has a lock icon on the left. To the left of the bottom input field is a question mark icon in a circle. To the right of the bottom input field is a blue button with the text "SIGN IN" in white capital letters.

※ テナントの URL は、製品購入時に配信されている開発元からの通知メールに記載があります。

2. Installers にある **ChemDraw Desktop Suite** をクリックします。

### Installers



3. ChemDraw シリーズのダウンロード、インストール、アクティベーション方法がウィンドウで表示されます。

ChemDraw、および ChemDraw Collections をダウンロードしたい場合は、①の **Download** をクリックします。

ChemDraw の追加アプリケーション（ChemDraw for Excel、Chem3D、ChemFinder、ChemFinder for Office、Chemscript）をダウンロードしたい場合は、④の **Download** をクリックします。

なお、追加アプリケーションは Windows でのみ使用可能です。

Install and Activate ChemDraw Desktop Suite

① Download and install ChemDraw Desktop Suite.

**Download**

- Once downloaded, open the file and follow instructions to install on your computer.

② Sign-in to connect ChemDraw Desktop to Signals and activate your license.

**Connect**

- Click the button above to open ChemDraw Desktop.
- You will be prompted to authenticate with your Signals username and password to activate and connect to Signals.
- Once authenticated, you should have access to ChemDraw Desktop.

③ Sign-in to connect ChemDraw Collections to Signals and activate your license.

**Connect**

- Click the button above to open ChemDraw Collections.
- You will be prompted to authenticate with your Signals username and password to activate and connect to Signals.
- Once authenticated, you should have access to ChemDraw Collections.

④ Optionally download and install additional ChemDraw applications for Windows only (ChemDraw for Excel, Chem3D, ChemFinder, ChemFinder for Office and Chemscript).

**Download**

- Once downloaded, open the file and follow instructions to install on your computer. This step should be completed after ChemDraw Desktop is installed.

If you have any difficulty with any of these steps, click here to [contact product support](#).

Signals Domain URL

**Copy to clipboard**

Use your Signals username and password.

[Close](#)

※ ウィンドウ下には、テナントの URL が表記されています。製品のアクティベーションにこの URL が必要なため、**Copy to clipboard** でコピーしておくことを推奨します。

Signals ChemDraw 以外 (ChemDraw Prime、ChemDraw Professional、ChemOffice)  
を購入した場合

1. Revvity Signals Download Center (<https://revvitysignals.flexnetoperations.com/>) にログインします。
2. トップページ(エンタイトルメントを一覧)より、当該の **Product\_Activation** (Activation Code) の右の**今すぐダウンロード**を選択します。

revvity signals

CD EN ST CS LDP SR

ホーム  
アクティベーションとエンタイトルメント  
エンタイトルメントを一覧

デバイス  
デバイス  
デバイスを作成  
オフライン デバイス管理

ダウンロード  
ダウンロードを一覧  
ダウンロードを検索  
最近のリリース  
最近追加されたファイル

アカウントとユーザー  
アカウント  
アカウントを一覧  
アカウントを検索  
ユーザー  
ユーザーの一覧  
すべての管理者を一覧  
ユーザーを検索

## エンタイトルメントを一覧

Soft Support ▾ ?

**IMPORTANT NOTICE:** Please download and store all versions of our software you may need in the future. After March 25, 2024, all versions with a PerkinElmer brand will no longer be available to download from the Download Center.

エンタイトルメントは下に一覧されています。列見出しをクリックして並べ替えることができます。特定のエンタイトルメントを表示したり、エンタイトルメントに対して処理を実行するには、それらのエンタイトルメントを選択してください。

ChemDraw/ChemOffice Users  
Activation Code corresponds to the product in the row they are in

アクティベーション | 次を含む

エンタイトルメント ID	製品	Quantity_Purchased	開始日	有効期限	メンテナンス	Product_Activation	ダウンロード
<input type="checkbox"/> ORD67012	ChemOffice+ Cloud Std/SNB Bundle. Includes licenses for CD+, CD Collections, HEL.	20	2023/09/21	2024/09/25			今すぐダウンロード
<input type="checkbox"/> ORD67012	ChemDraw Professional. Named User. Subscription, includes Support and Maintenance.	20	2023/09/21	2024/09/25			今すぐダウンロード
<input type="checkbox"/> ORD67012	ChemDraw Prime. Named User. Subscription, includes Support and Maintenance.	20	2023/09/21	2024/09/25			今すぐダウンロード

Revvity Signals Policies Contact Support  
Revvity Signals Software, Inc. 2024. All Rights Reserved.

f in t y i

3. **ダウンロード発注**のページに移動します。表示されている Activation Code が正しいことを確認、および記録し、新しいバージョンタブに表示される**製品名**をクリックします。

The screenshot shows the Revvity Signals website's 'ダウンロード発注' (Download Order) page. The page layout includes a sidebar on the left with navigation links, a main content area, and a footer. The main content area displays the 'ダウンロード発注' (Download Order) title, a note about offline activation, a 'Product Activation Code' field, and a table of versions. The 'ChemDraw Professional' product name is highlighted in the table.

Revvity signals

CD EN ST CS LDP SR

ホーム  
アクティベーションとエンタイトルメント  
エンタイトルメントを一覧

デバイス  
デバイス  
デバイスを作成  
オフライン デバイス管理

ダウンロード  
ダウンロードを一覧  
ダウンロードを検索  
最近のリリース  
最近追加されたファイル

アカウントとユーザー  
アカウント  
アカウントを一覧  
アカウントを検索

ユーザー  
ユーザーの一覧  
すべての管理者を一覧  
ユーザーを検索

ダウンロード発注

To activate on a computer that is offline, see:  
[Offline Device Management](#)

Soft Support ▼ ?

Product Activation Code: [REDACTED]

製品: ChemDraw Professional. Named User. Subscription, includes Support and Maintenanc..

新しいバージョン 前のバージョン

バージョン	ダウンロード/パッケージ	最終更新
R-23.0	ChemDraw Professional	2/26/2024

Revvity Signals Policies Contact Support  
Revvity Signals Software, Inc. 2024. All Rights Reserved.

f in t y @

旧バージョンをダウンロードしたい場合には、前のバージョンタブより製品名を選択してください。

4. Windows 版、Mac 版それぞれのインストーラーが用意されているため、ご自身の OS に合わせて、インストーラーをダウンロードしてください。

この時、ファイル名のリンクをクリックすると、ダウンロードが始まります。

revvity  
signals

CD EN ST CS LDP SR

ホーム  
アクティベーションとエンタitlementメント  
エンタitlementメントを一覧

デバイス  
デバイス  
デバイスを作成  
オフライン デバイス管理

ダウンロード  
ダウンロードを一覧  
ダウンロードを検索  
最近のリリース  
最近追加されたファイル

アカウントとユーザー  
アカウント  
アカウントを一覧  
アカウントを検索

ユーザー  
ユーザーの一覧  
すべての管理者を一覧  
ユーザーを検索

## ダウンロード

### ChemDraw Professional 23.0

Learn more about our **ChemDraw Suite Of Products**

**You may not need to activate!**  
If prompted for an activation code, please do the following:

- [Click here](#) to navigate back to the List Entitlement page and Copy the Product Activation code.
- This Product Activation code will activate both WIN & MAC platforms.

ファイル

6 ファイル

+	ファイルの説明	ファイルサイズ	追加されたファイル	ファイル名
+	PC Windows Installer for ChemDraw Suite v23	1.28GB	2 14, 2024	<a href="#">ChemDraw_Suite_23.0.1.exe</a>
+	Mac OS X Installer for ChemDraw Professional v23	235.72MB	2 14, 2024	<a href="#">cd23.0.1.dmg</a>
+	ChemDraw Product Activation User Guide v23.0	1.26MB	2 22, 2024	<a href="#">ChemDraw Product Activation User Guide.pdf</a>
+	ChemDraw Product User Guide v23	52.68MB	2 14, 2024	<a href="#">ChemDraw 23.0.1 Product User Guides.zip</a>
+	ChemDraw Suite Release Notes v23	550.71 KB	2 14, 2024	<a href="#">ChemDraw Suite v23.0 Release Notes.pdf</a>
+	ChemDraw Hardware/Software Guide v23	353.68KB	2 14, 2024	<a href="#">DT-23.0 Hardware Software Guide.pdf</a>

Revvity Signals Policies Contact Support

f in t y o

また必要に応じて、ここからマニュアル等をダウンロードしてください。

## インストール方法

Signals ChemDraw を購入した場合

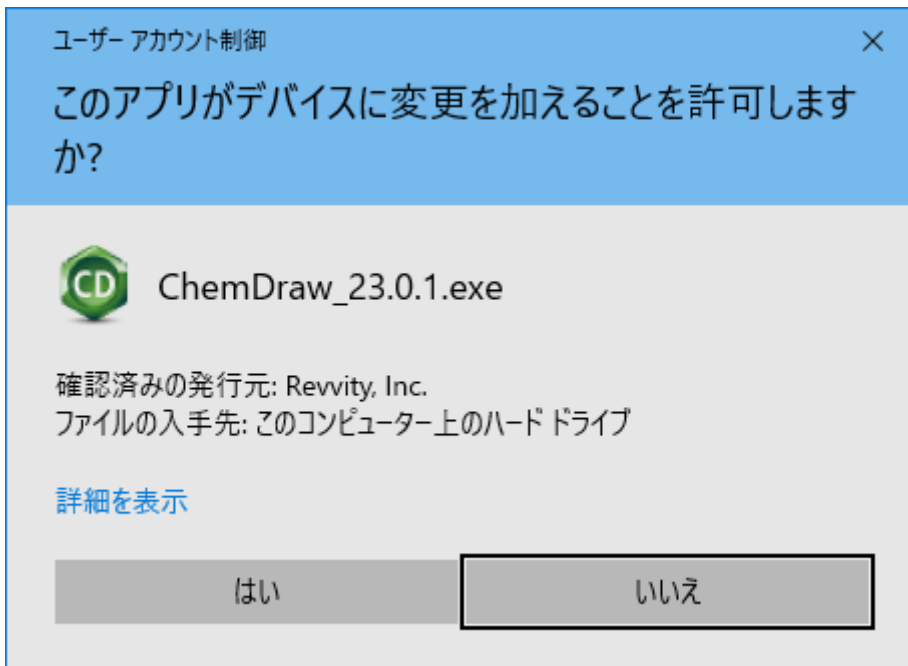
**注意！** Mac で ChemDraw の使用を予定している場合は、[Mac 版](#)の内容をご参照ください。

### ChemDraw、ChemDraw Collections のインストール

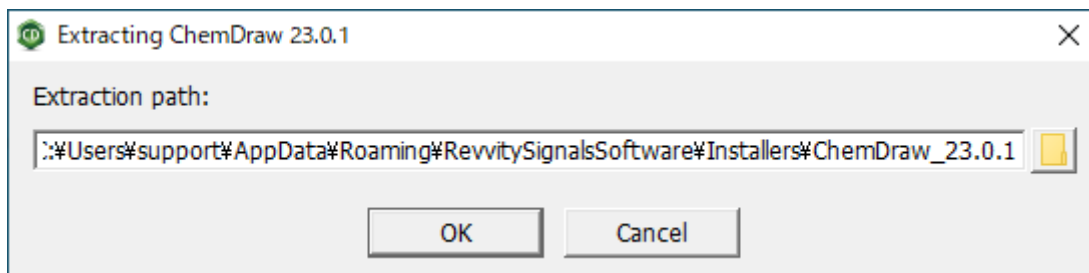
1. インストーラーを右クリックして、メニューから**管理者として実行**を選択します。



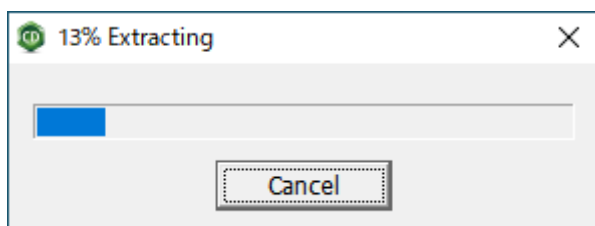
2. 表示されるユーザーアカウント制御ウィンドウにて、**はい**をクリックします。



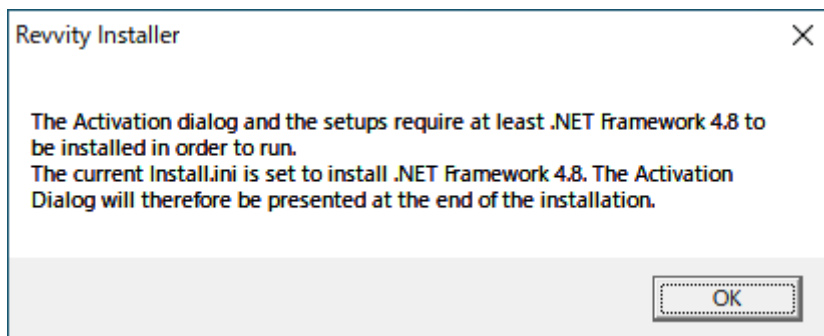
3. 解凍先のパスが示されます。デフォルトのまま **OK** をクリックします。



プログラムの解凍が終わるまで、少々お待ちください。

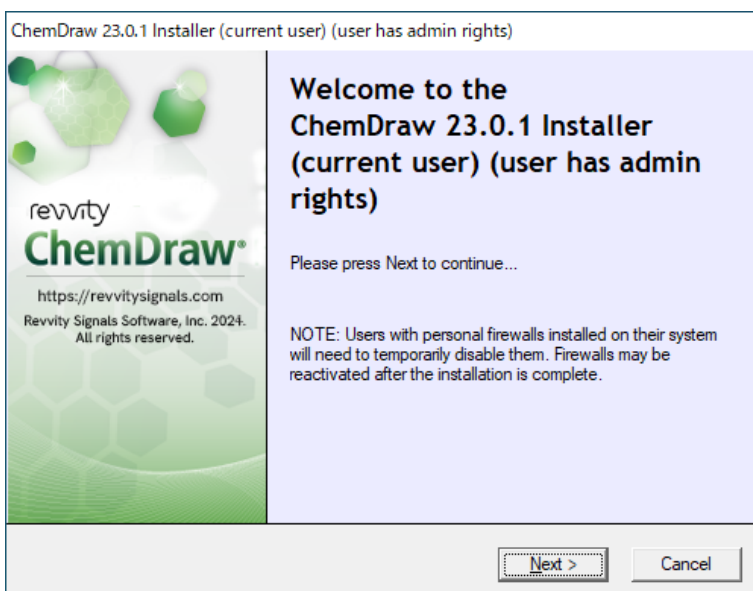


4. アクティベーションダイアログについての注意事項が表示されます。**OK** をクリックします。



5. ChemDraw 23.0.1 Installer (current user)(user has admin rights)ウィンドウにて、**Next**を選択します。

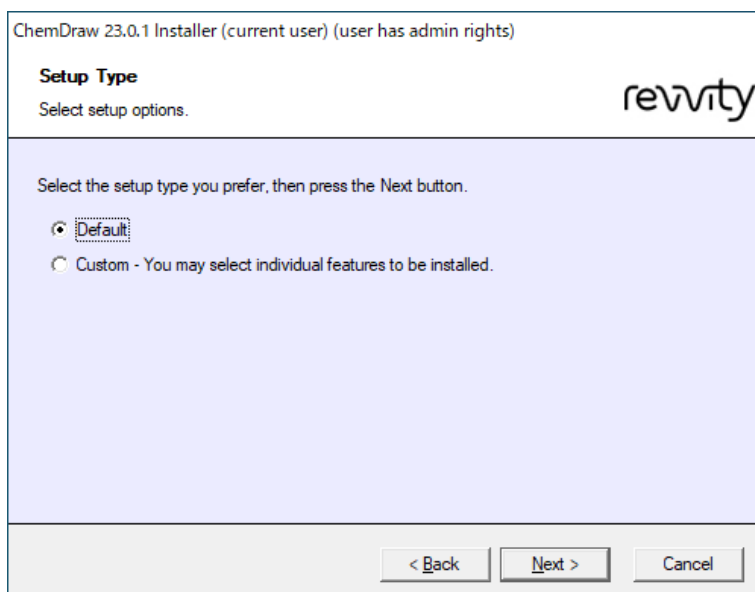
この際、旧バージョンの製品がインストールされている場合は、旧バージョンのアンインストールが催促されます。製品のインストールには旧バージョンのアンインストールが必要なため、催促に従ってアンインストールを実行してください。



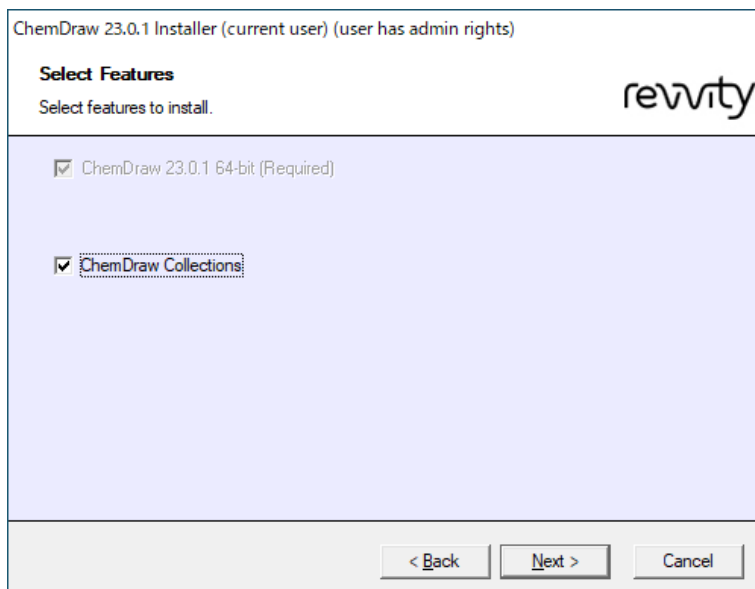
6. 使用許諾が表示されます。ライセンス条項をスクロールして内容を最後まで確認し、承認する場合は「I accept the terms in this license agreement」にチェックを入れ、**Next**をクリックします。



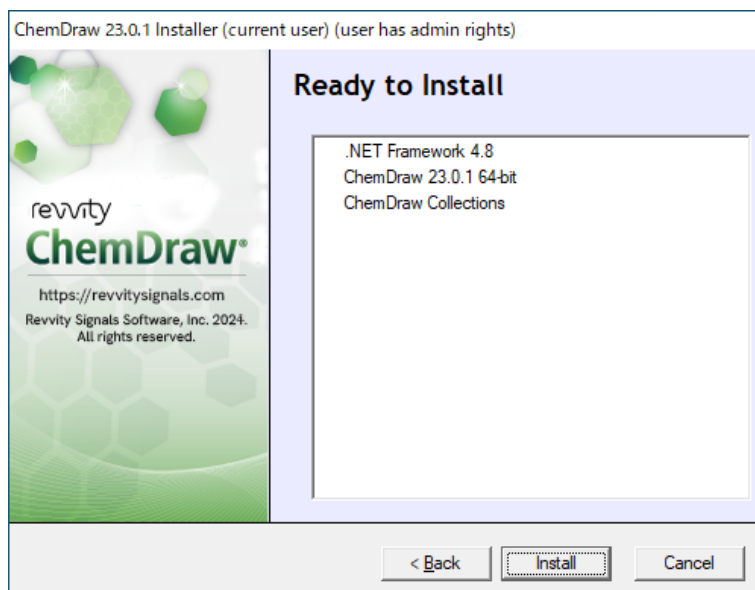
7. インストール先のフォルダーを選択し、**Next** をクリックします。この際、インストール先のフォルダーは Default で問題ありません。



8. ChemDraw Collections を使用したい場合は、ChemDraw Collections にチェックを入れ、**Next** をクリックします。



9. **Install** ボタンをクリックします。



プログラムが順にインストールされ、インストールが完了します。

## ChemDraw for Excel、Chem3D、ChemFinder、ChemFinder for Office、Chemscript のインストール

ChemDraw の追加アプリケーション（ChemDraw for Excel、Chem3D、ChemFinder、ChemFinder for Office、Chemscript）が必要な場合は、次からの手順を進めてください。  
また、これらのアプリケーションは Windows でのみ使用可能です。

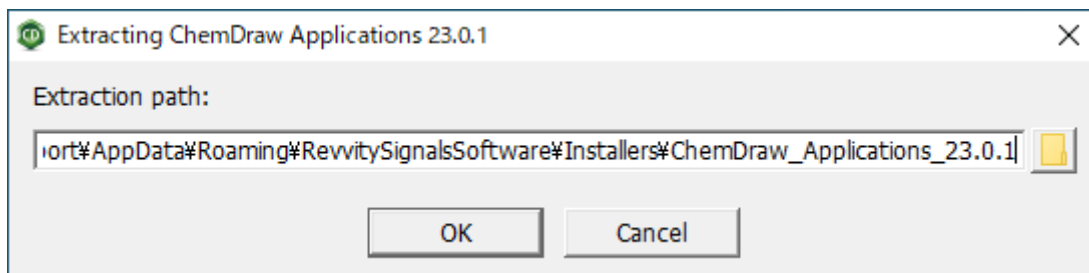
1. インストーラーを右クリックして、メニューから**管理者として実行**を選択します。



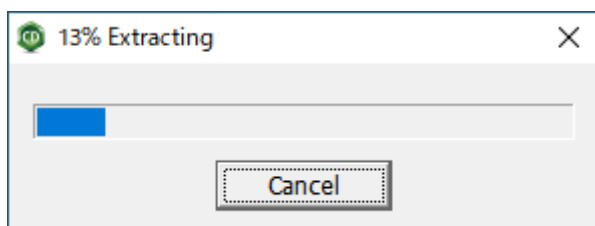
2. 表示されるユーザーアカウント制御ウィンドウにて、**はい**をクリックします。



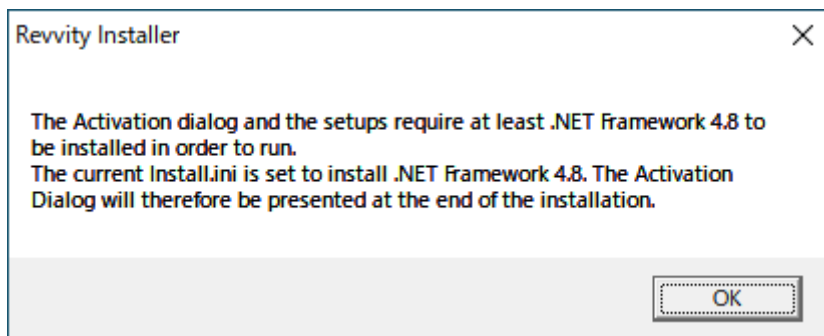
3. 解凍先のパスが示されます。デフォルトのまま **OK** をクリックします。



プログラムの解凍が終わるまで、少々お待ちください。

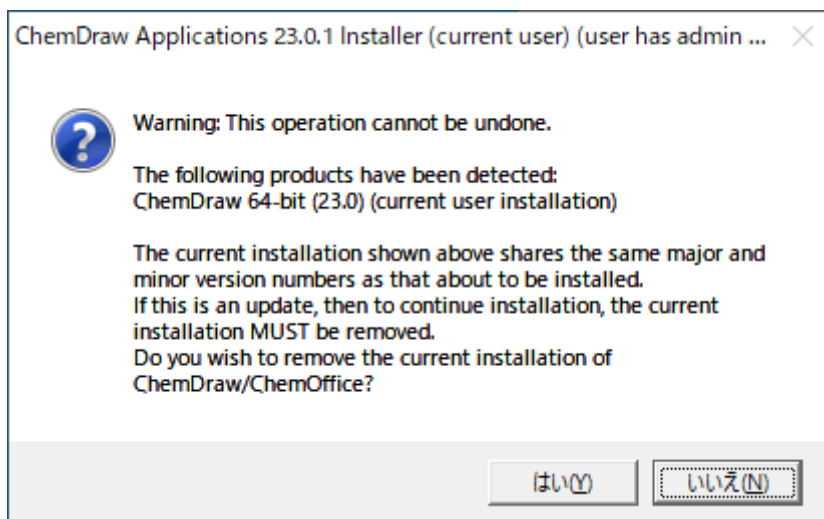


4. アクティベーションダイアログについての注意事項が表示されます。**OK** をクリックします。

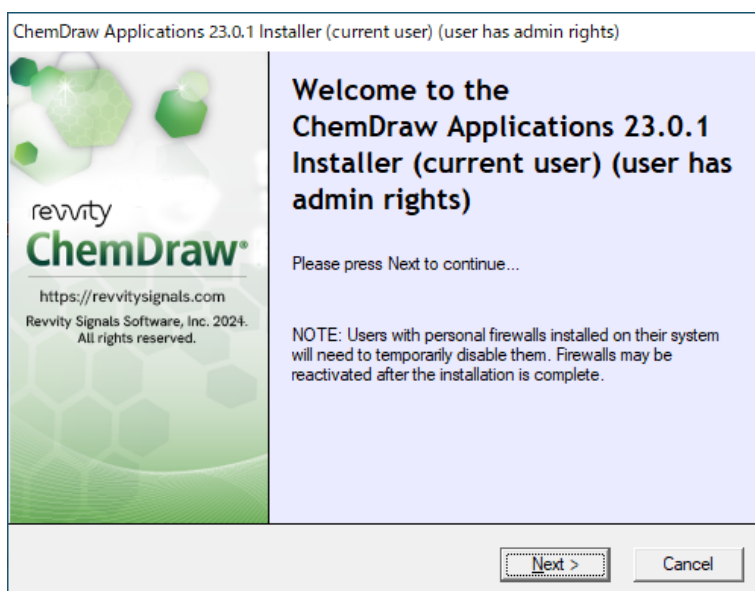


5. アプリケーションのバージョン番号についての注意事項が表示されます。**はい**を選択します。

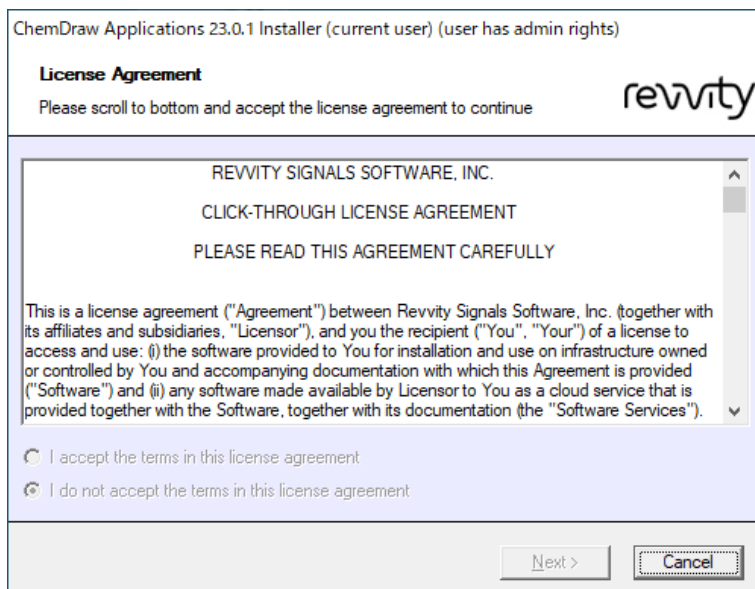
なお、インストールされている ChemDraw と、インストールしようとしている追加アプリケーションが異なるバージョンの場合には、アンインストールのステップが必要になります。



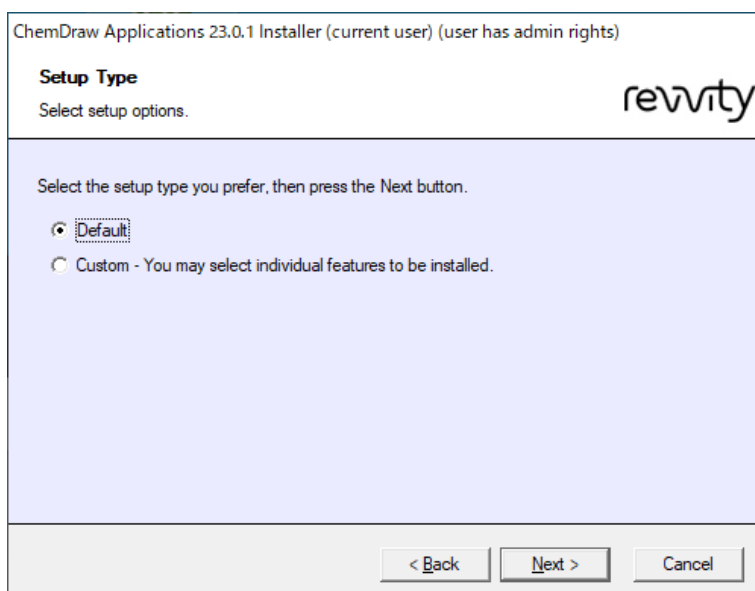
6. ChemDraw Applications 23.0.1 Installer (current user)(user has admin rights)ウィンドウにて、**Next** を選択します。



7. 使用許諾が表示されます。ライセンス条項をスクロールして内容を最後まで確認し、承認する場合は「I accept the terms in this license agreement」にチェックを入れ、**Next** をクリックします。

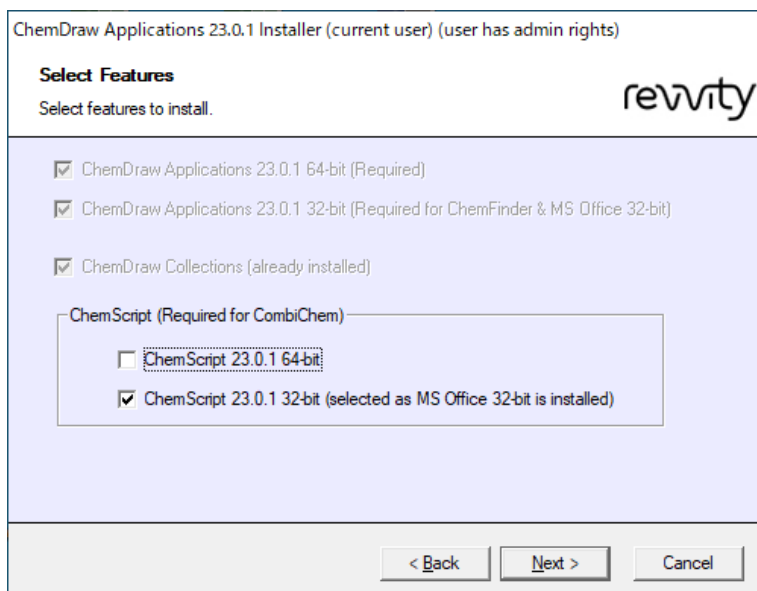


8. インストール先のフォルダーを選択し、**Next** をクリックします。この際、インストール先のフォルダーは Default で問題ありません。



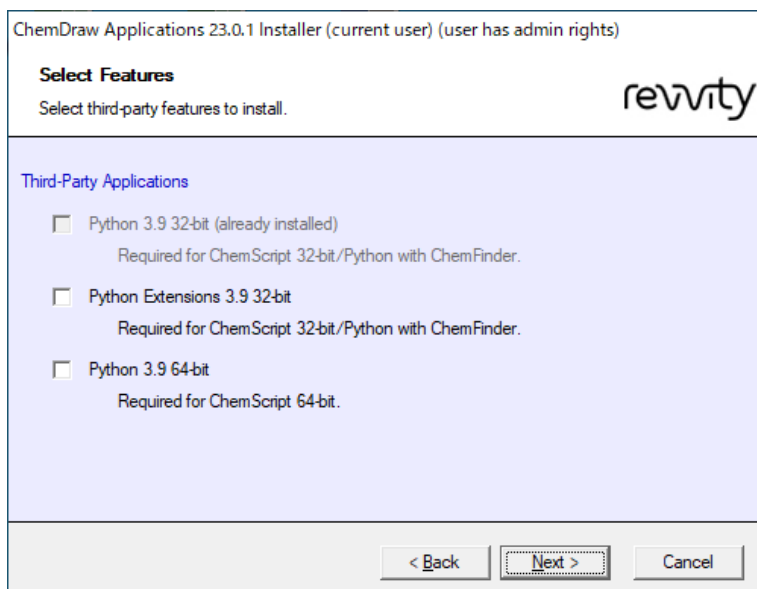
9. ChemScript(スクリプト機能)を使用したい場合は、32-bit/64-bit いずれかにチェックを入れ、**Next** をクリックします。

また、ChemDraw Collections をインストールしていない場合、このタイミングでインストールの判断を行うことも可能です。

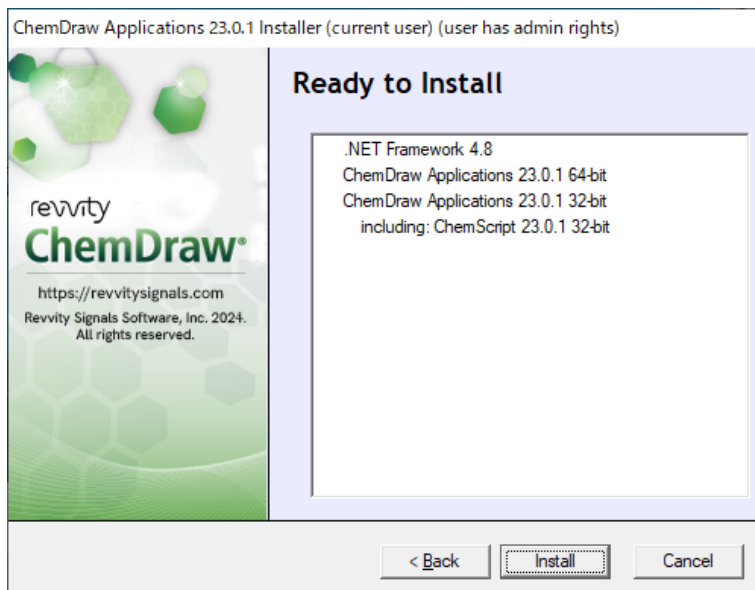


10. ChemFinder Ultra や ChemScript で Python を使用したい場合は、いずれかにチェックを入れ、**Next** をクリックします。使用予定がない場合は、チェックを外して Next をクリックします。

※Python がすでにインストールされている場合は認識されます。



11. **Install** ボタンをクリックします。



プログラムが順にインストールされ、インストールが完了します。

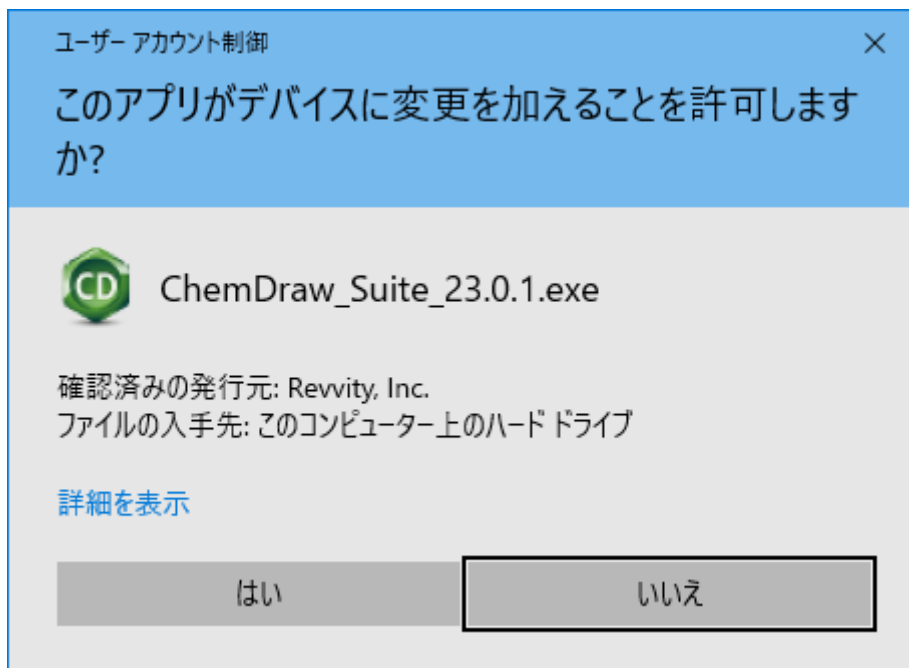
Signals ChemDraw 以外 (ChemDraw Prime、ChemDraw Professional、ChemOffice)  
を購入した場合

### Windows 版

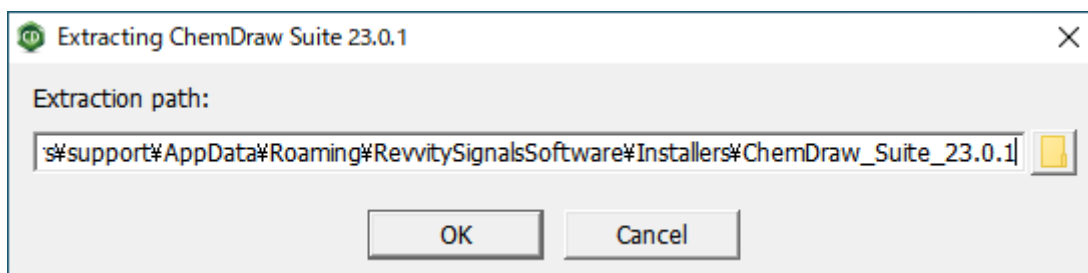
12. インストーラーを右クリックして、メニューから**管理者として実行**を選択します。



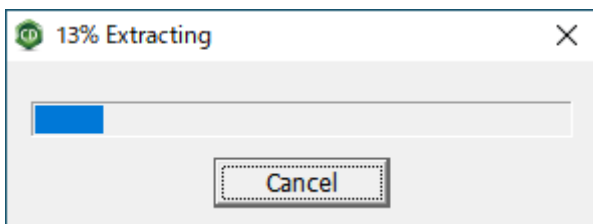
13. 表示されるユーザーアカウント制御ウィンドウにて、**はい**をクリックします。



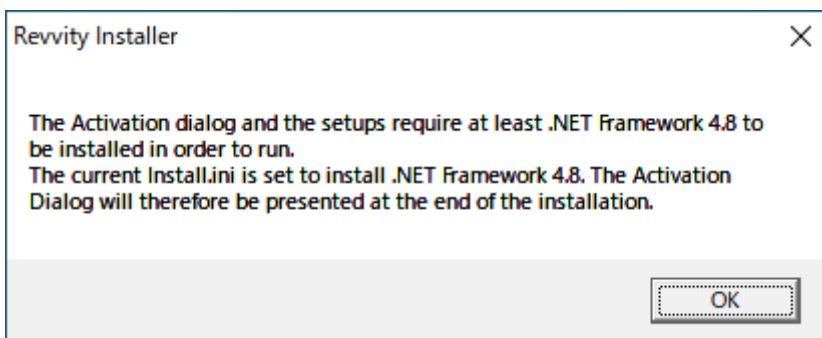
14. 解凍先のパスが表示されます。デフォルトのまま **OK** をクリックします。



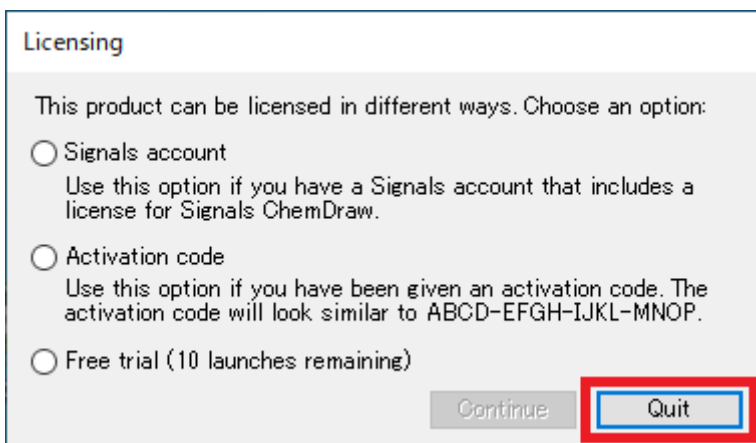
プログラムの解凍が終わるまで、少々お待ちください。



15. アクティベーションダイアログについての注意事項が表示されます。**OK** をクリックします。

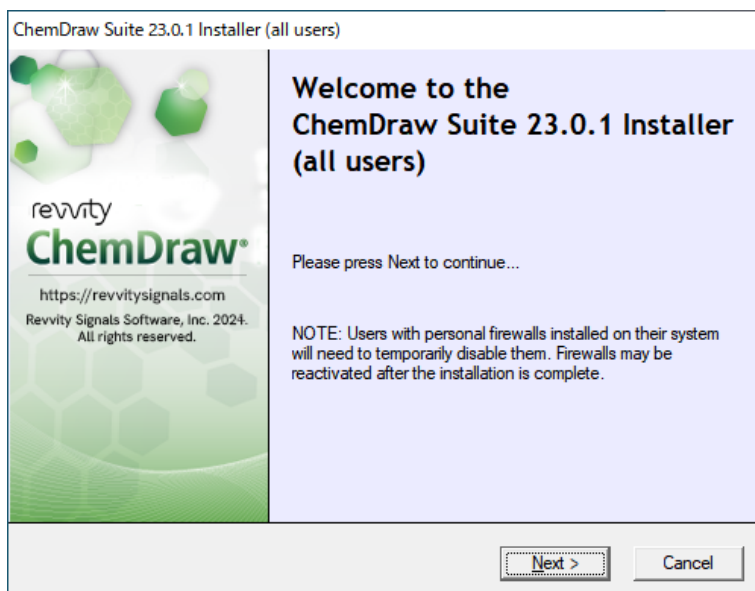


16. ChemDraw Suite 23.0.1 Installer (all user) ウィンドウと共に、アクティベーションのための Licensing ウィンドウが表示されます。
17. ここでは Licensing ウィンドウで **Quit** を選択し、アクティベーション操作をスキップします。

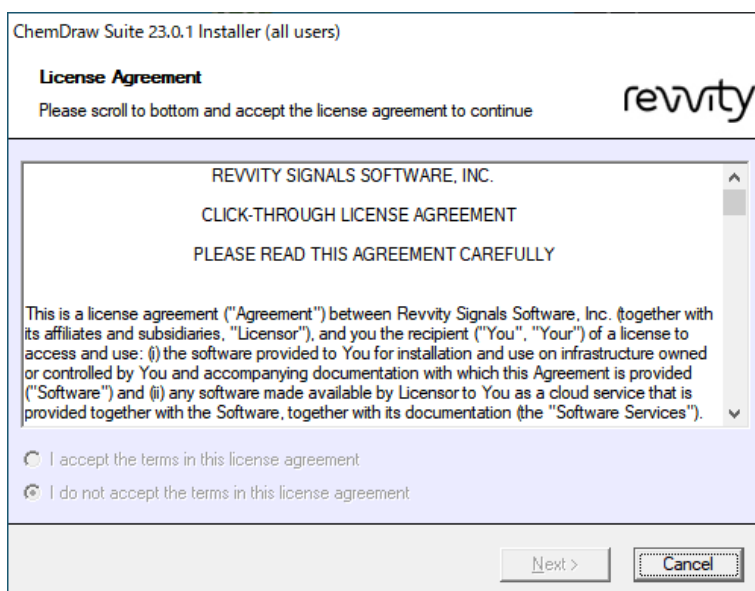


18. ChemDraw Suite 23.0.1 Installer (all user)ウィンドウにて、**Next** を選択します。

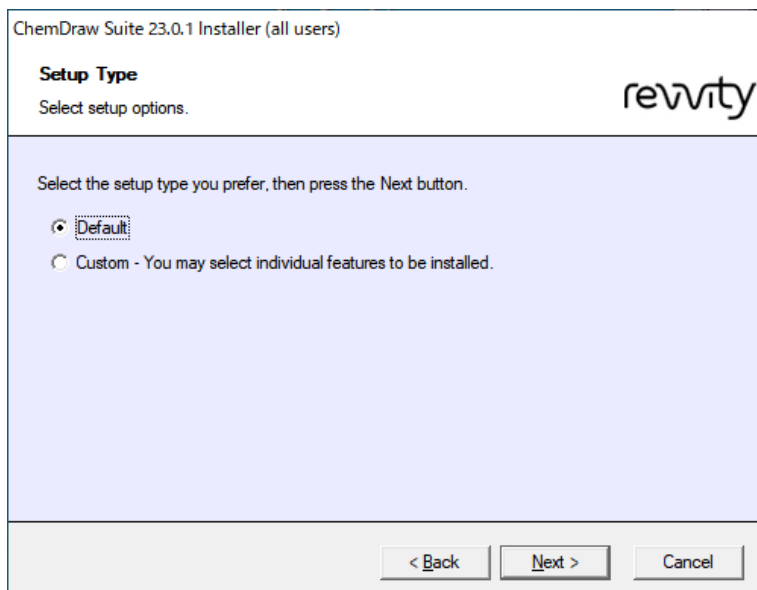
この際、旧バージョンの製品がインストールされている場合は、旧バージョンのアンインストールが催促されます。製品のインストールには旧バージョンのアンインストールが必要なため、催促に従ってアンインストールを実行してください。



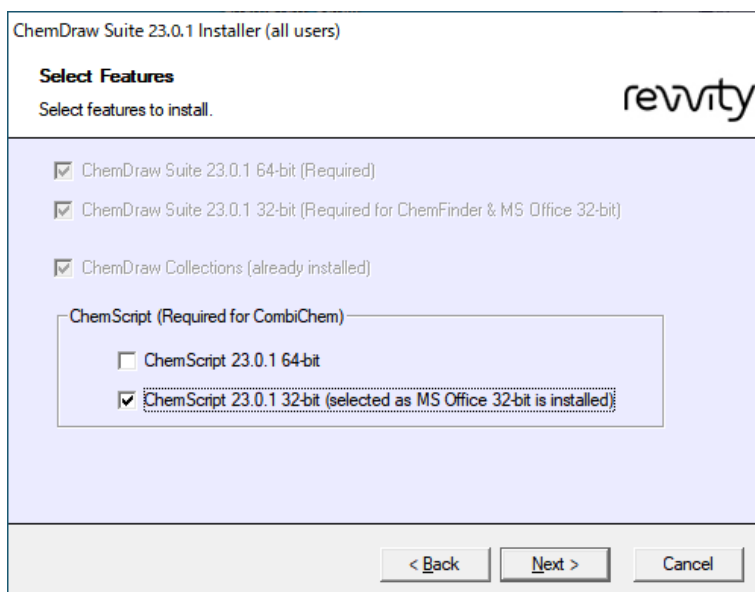
19. 使用許諾が表示されます。ライセンス条項をスクロールして内容を最後まで確認し、承認する場合は「I accept the terms in this license agreement」にチェックを入れ、**Next** をクリックします。



20. インストール先のフォルダーを選択し、**Next** をクリックします。この際、インストール先のフォルダーは Default で問題ありません。

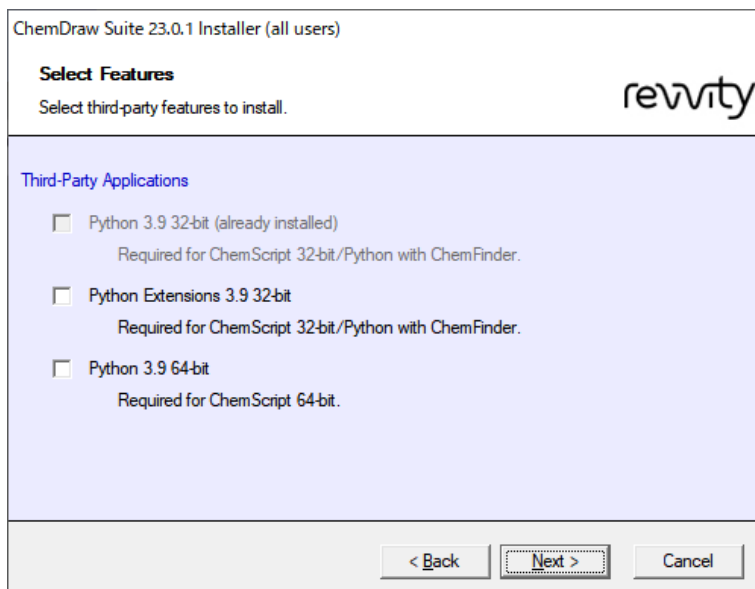


21. ・ 32bit 版の ChemDraw Suite を使用したい場合は、ChemDraw Suite 32-bit にチェックを入れます。
- ・ ChemDraw Collections を使用したい場合は、ChemDraw Collections にチェックを入れます。
- ・ ChemScript(スクリプト機能)を使用したい場合は、32-bit/64-bit いずれかにチェックを入れます。
- 必要なものにチェックを入れた後、**Next** をクリックします。いずれも使用予定がない場合は、すべてのチェックを外して Next をクリックします。
- ※ ChemDraw Suite 32-bit にのみ、ChemFinder が含まれます。
- ※ ChemDraw Collections は、Signals ChemDraw のみで使用可能な機能です。
- ※ ChemScript は、ChemDraw Professional 以上で使用可能な機能です。

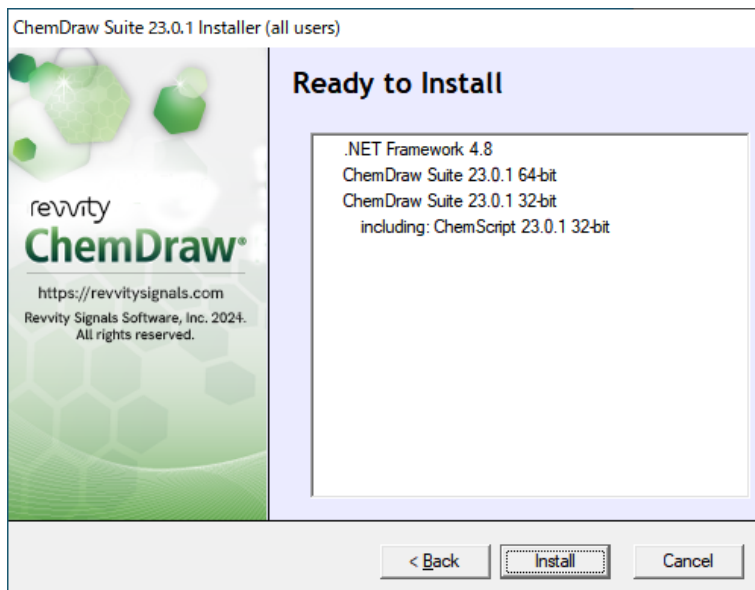


22. ChemFinder Ultra や ChemScript で Python を使用したい場合は、いずれかにチェックを入れ、**Next** をクリックします。使用予定がない場合は、チェックを外して Next をクリックします。

※Python がすでにインストールされている場合は認識されます。



23. **Install** ボタンをクリックします。



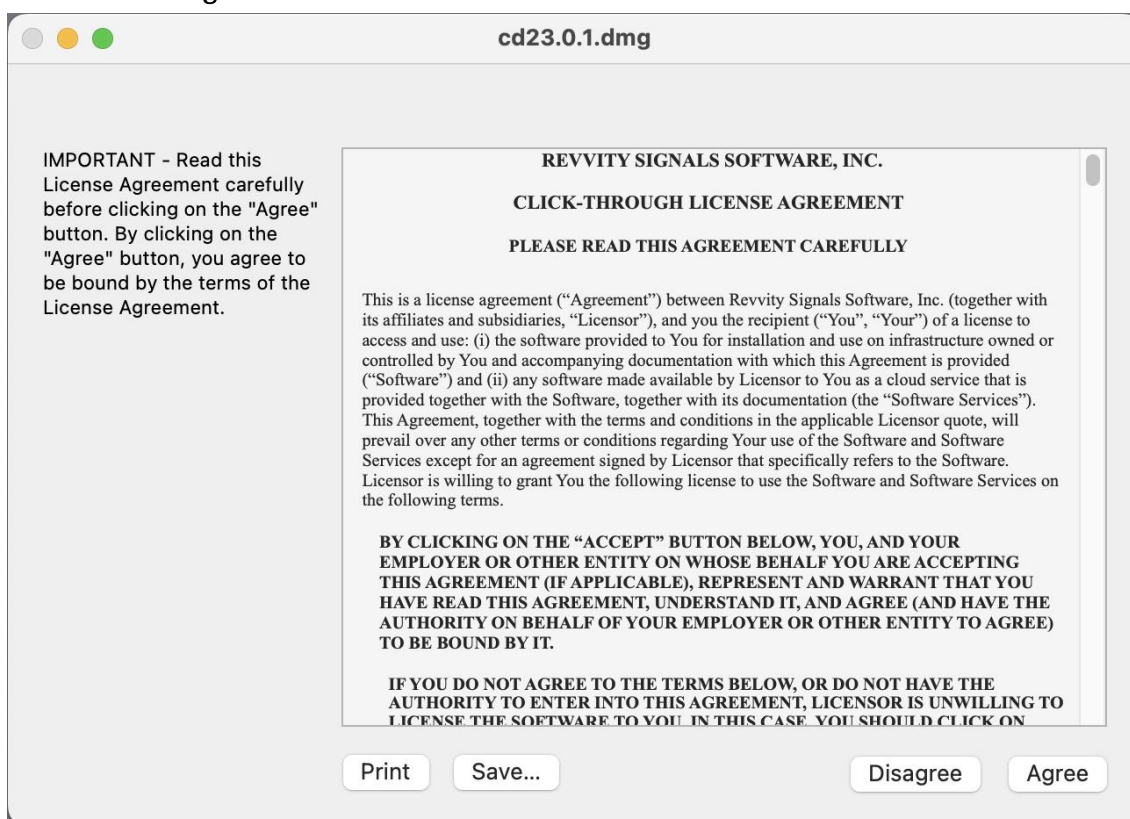
プログラムが順にインストールされ、インストールが完了します。

## Mac 版

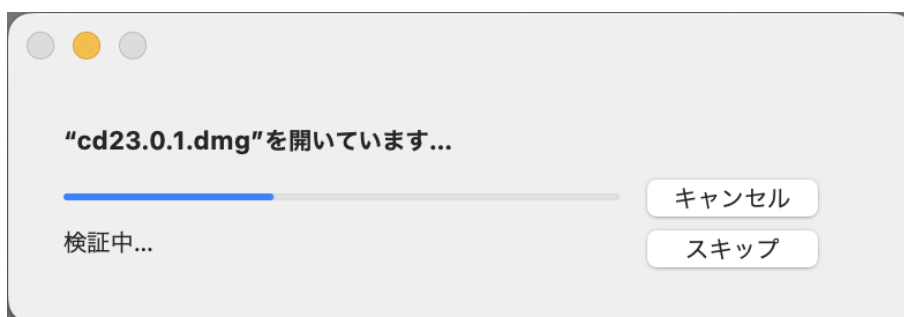
1. インストーラーをダブルクリックします。



2. 使用許諾が表示されます。ライセンス条項をスクロールして内容を最後まで確認し、承認する場合は **Agree** をクリックします。



プログラムの解凍が終わるまで、少々お待ちください。

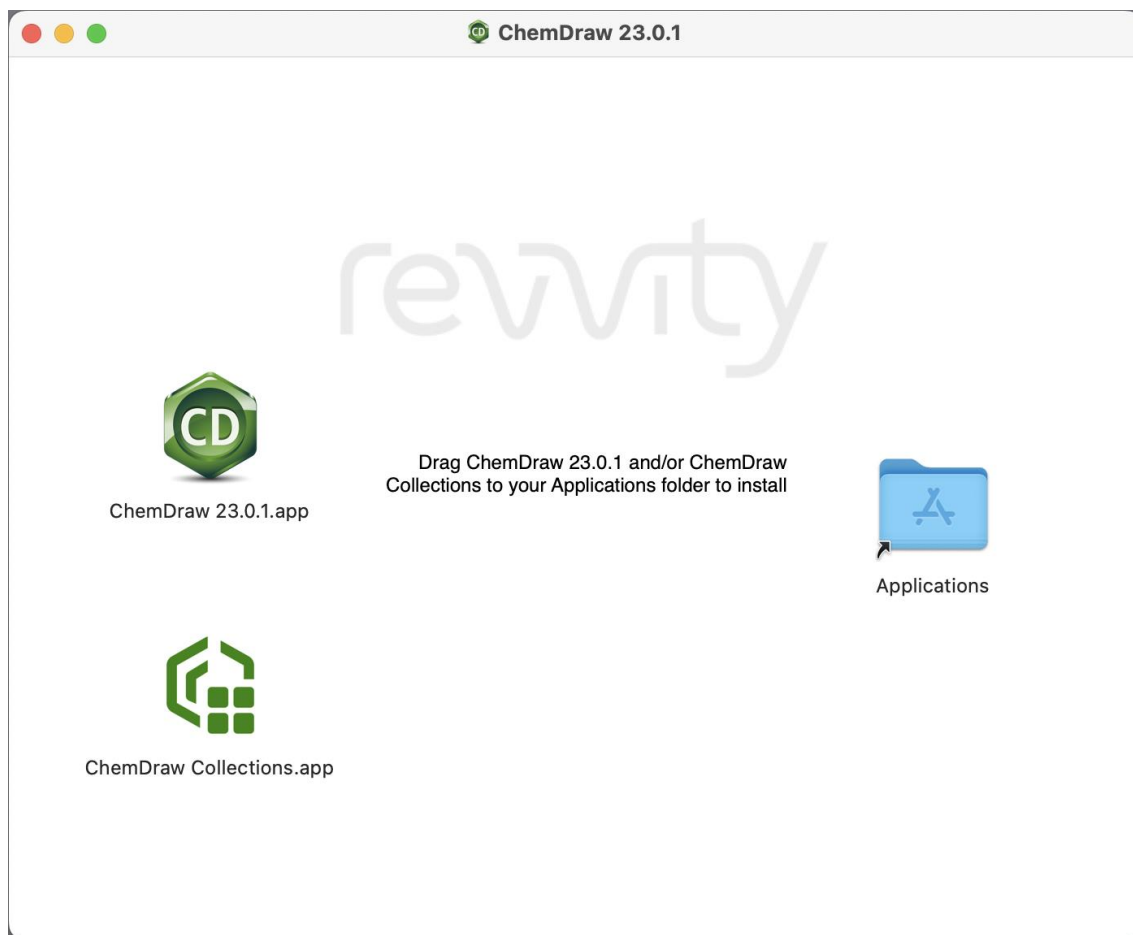


3. オープニングウィンドウが表示されます。

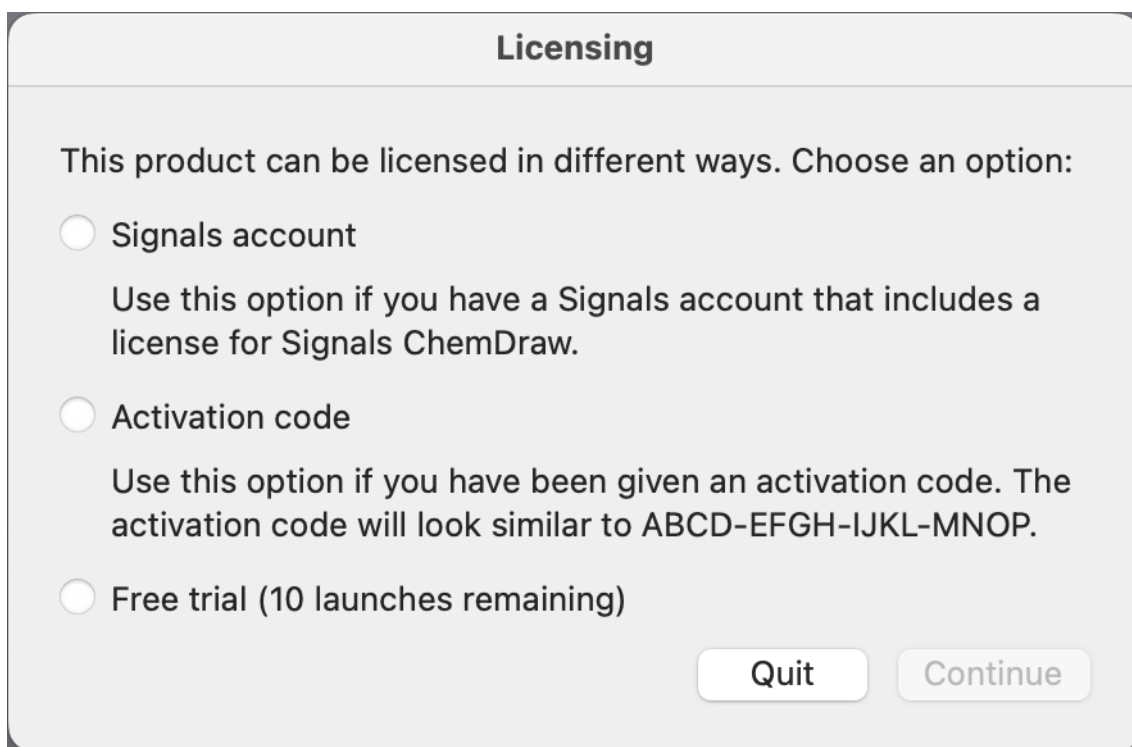
ChemDraw のアイコンを **Applications** フォルダーへドラッグ&ドロップします。

また、ChemDraw Collections を使用したい場合は、ChemDraw Collections のアイコンを **Applications** フォルダーへドラッグ&ドロップします。

※ ChemDraw Collections は、Signals ChemDraw のみで使用可能な機能です。



4. Applications フォルダーから ChemDraw を起動すると、アクティベーションのための Licensing ウィンドウが表示されます。弊社サポートページの「アクティベーション方法」を参照し、アクティベーションを実行します。



5. インストールウィンドウが表示されます。**Install** ボタンをクリックして、インストールは完了です。

